

Memoria anual 2023

Empleo para todos

*Talento
sin
Etiquetas*



Índice

03-04	Carta del presidente
07	Nuestras principales cifras
08	La Fundación
09	Identidad corporativa
11-12	Órgano de gobierno
13-14	Nuestro equipo de embajadores
15-16	Programa de voluntariado
17-18	Comunicación y Marketing
20-22	Nuestro modelo: el Ciclo de la Inclusión
23-41	#EmpleoParaTodos: Programas de inclusión laboral
42-45	Formación para el empleo
46-55	#TalentoSinEtiquetas: proyectos de DE&I con empresas
56-57	Observatorio de la vulnerabilidad
58-59	Días Internacionales: 8M 21M 3D
60-65	Programas de la Administración Pública
66-71	Datos económicos
72-75	Resumen de los principales indicadores
76	Dónde estamos

Enrique Sánchez,
presidente de la
Fundación Adecco



Trabajamos para que cada persona encuentre el camino hacia el empleo

Vivimos tiempos de propósito, tiempos en los que la determinación es un valor fundamental para entidades como la nuestra. Tomar decisiones valientes en medio de un contexto sociopolítico tremendamente complejo, implica gran responsabilidad y visión. No hablamos solo de empleo, hablamos de cómo éste impacta en la vida de millones de personas en nuestro país, de familias enteras que necesitan un apoyo para continuar y seguir adelante. Combatir la desigualdad y reducir la exclusión social en España es nuestro reto. No es sencillo, pero es una aventura que siempre merece la pena.

Todas las personas son importantes, todas son valiosas. Para nuestro equipo es una máxima. No importan las condiciones de las personas, solo se mira su necesidad y se hace con cariño y empatía. Así es nuestro equipo, un equipo entregado, profesional y consciente de que todo cuanto hacen tiene impacto en la vida de miles de personas que acuden a nuestras delegaciones, a talleres, jornadas, a nuestros canales de comunicación,...

En 2023, hemos superado las 300 personas en el equipo y se han consolidado especializaciones que hacen que nuestro proyecto sea cada vez más competitivo y que su actividad sea más sostenible y más significativa, generando un impacto positivo cada vez mayor en las comunidades sobre las que actuamos.

Me resulta difícil explicaros cómo es un programa de empleo en la Fundación Adecco, porque es necesario vivirlo. Estar en una sesión de Cantera de talento o con el equipo de Salud Mental, participar en el campamento de verano con mujeres vulnerables, en un webinar de Proyecto Unidos o en una sesión de Plan Familia, entre otros. Esa es la

SIGUE EN SIGUIENTE PÁGINA



INTE
GRA
CIÓN
LA
BORAL

Inclusión
INCLUSIÓN

LIDERAZGO
INCLUSIVO

Sensibilidad
CORPORATIVA

única forma de entender nuestro proyecto social. Hemos atendido a 27.025 personas en el año 2023 y hemos generado 8284 empleos que han supuesto un respiro en la vida de 5785 personas y en sus familias. Cada contrato es para nuestro equipo una gran victoria.

Nuestra mayor diferencia y valor corporativo es el contacto con la realidad social en España y, al mismo tiempo, el conocimiento del mundo empresarial y los retos a los que se enfrentan los departamentos de recursos humanos en la gestión del talento, la igualdad de oportunidades y la inclusión laboral de grupos sociales infrarrepresentados en las empresas. Conocemos el mercado laboral, las competencias más demandadas, los nichos de empleo y estamos en contacto con miles de empresas en nuestro país. De esta manera conectamos dos mundos que tradicionalmente se encuentran muy alejados. Somos un buen conector social.

Espero que la información que encontréis en nuestra Memoria 2023 os aporte una visión de lo que hacemos y de cómo lo hacemos, pero sobre todo de por qué lo hacemos.

Enrique Sánchez
Presidente del Patronato de la Fundación Adecco

Nuestro compromiso con los 10 principios del Pacto Mundial de Naciones Unidas y los Objetivos de Desarrollo Sostenible

Un año más queremos reafirmar nuestro compromiso con los 10 principios del Pacto Mundial de Naciones Unidas en materia de derechos humanos, derechos laborales, medio ambiente y lucha contra la corrupción.

Desde nuestra primera **adhesión en el año 2003**, hemos trabajado para integrar y promover los principios en nuestras operaciones y en todas nuestras iniciativas y proyectos sociales con personas en situación de riesgo de exclusión social e implicando y colaborando con el tejido asociativo, con las empresas y las administraciones públicas. De esta manera queremos contribuir activamente con la construcción de una sociedad más equitativa, justa e inclusiva.

En línea con los **10 Principios de Pacto Mundial** nos gustaría poner en valor algunas iniciativas que fortalecen nuestro compromiso con la Red Española.

Comprometidos con la diversidad, la equidad e inclusión sociolaboral

Nuestro proyecto de inclusión sociolaboral con personas vulnerables (#EmpleoParaTodos y #EmergenciaPorElEmpleo) es sin duda el pilar fundamental de nuestro compromiso con los principios 1,2 y 6 de Pacto Mundial y los Objetivos de Desarrollo Sostenible. Nuestro equipo trabaja para brindar oportunidades de formación y empleo a quienes tienen que enfrentarse a mayores desafíos y barreras en el acceso al mercado laboral. Esta labor se lleva a cabo de la mano de miles de empresas en nuestro país y de nuestra red de entidades del tercer sector.

Mediante el trabajo diario que hacemos con empresas donantes e integradoras en proyectos de inclusión sociolaboral, ponemos en valor iniciativas y actividades alineadas con los Principios de Pacto Mundial, compartiendo valores y esfuerzos que nos ayudan a crear un modelo de empresa más inclusiva en España.

2003

Año de adhesión a Pacto Mundial de Naciones Unidas



A través del **Observatorio de la Vulnerabilidad y el Empleo** de la Fundación Adecco, queremos informar y concienciar a la sociedad aportando información veraz, testimonios y opiniones expertas que ayuden a comprender los retos sociales a los que se enfrenta la sociedad y el mercado laboral en España, animando a impulsar buenas prácticas desde el sector privado y las administraciones pública.

La **Alianza #CEOPorLaDiversidad** es una iniciativa que en 2022 ha aglutinado a 78 empresas y sus CEO comprometiéndose con la aceleración de estrategias de diversidad, equidad e inclusión en España. Esta alianza representa un esfuerzo colectivo para impulsar una transformación real en el entorno laboral y en la sociedad, haciendo frente a la desigualdad, discriminación, y exclusión social en España.

Asimismo, a través de los **premios de diversidad e inclusión** que lideramos junto al Club de Excelencia en Sostenibilidad queremos reconocer las mejores prácticas empresariales, pero además fortalecer el compromiso de las empresas españolas con la igualdad, equidad e inclusión sociolaboral.

En relación a la participación y apoyo a las iniciativas específicas o líneas de trabajo del Pacto Mundial, en 2023 hemos compartido con 90 empresas que forman parte de la red española, el diseño de **estrategias de diversidad, equidad e inclusión con impacto positivo en los derechos humanos**. Esta iniciativa se enmarcaba en el grupo de aprendizaje de DDHH de Pacto Mundial. Los derechos humanos son un asunto empresarial clave que las entidades deben abordar y la Fundación quisimos aportar valor a través de una visión avanzada de DE&I.

Además, subrayar que en nuestras **operaciones** nos hemos esforzado por alcanzar los siguientes objetivos:

1. Respeto y promoción de los derechos humanos en todas nuestras actividades con candidatos/as y en la relación con nuestros diferentes grupos de interés.
2. Garantizamos la igualdad de oportunidades y promovemos un ambiente de trabajo seguro y saludable.
3. Protección del medio ambiente y la promoción de prácticas sostenibles en todas nuestras operaciones.
4. Lucha contra la corrupción en todas sus formas, fomentando una cultura de integridad y transparencia.

De esta manera, reafirmamos nuestro compromiso de seguir fortaleciendo estas prácticas y de continuar innovando y adaptándonos a los desafíos que se presenten en nuestro camino hacia un futuro más inclusivo y sostenible.

Agradecemos el apoyo y la colaboración del Pacto Mundial de Naciones Unidas en este camino conjunto hacia un mundo mejor. Estamos seguros de que, trabajando juntos, podremos alcanzar resultados significativos y generar un impacto positivo en la sociedad y en el entorno empresarial.

Francisco Mesonero
Director general de la Fundación Adecco



Nuestras principales cifras en 2023

27025 +00%

Personas orientadas en nuestros programas de inclusión sociolaboral

5572 +10%

Personas formadas para mejorar su empleabilidad a través del Proyecto Unidos (becas), Empleario, Escuelas de Capacitación, prácticas en empresas, Cantera de Talentos y Proyecto de Salud Mental

8284 +3,2%

Contratos para 5.785 (+4,2%) personas con discapacidad y/o en riesgo de exclusión

2196 +00%

Empresas han contratado candidatos/as de la Fundación Adecco

453 +25%

Acciones de voluntariado que han contado con 1691 personas voluntarias (+34%)

2491 +06%

Personas con discapacidad, beneficiarias del **Plan Familia**.

23M€ +15%

Inversión social que hemos realizado a lo largo del año en formación, empleo, sensibilización y apoyo a entidades.

631 +9,2%

Empresas han apoyado durante el año 2023 el Programa #EmpleoParaTodas las personas.

+170k +23%

Seguidores en nuestras **redes sociales**

12 +00%

Informes desarrollados en el Observatorio de la Vulnerabilidad

19

Contamos con 19 **delegaciones** distribuidas por toda España

La Fundación:

Defendemos el #EmpleoParaTodas las personas y creemos en el talento, no en las etiquetas.

Misión

Ayudar a las personas en situación de vulnerabilidad a través de un ciclo de inclusión con 3 ejes de actuación:

- Acompañamos a las personas formándolas y orientándolas para encontrar un empleo.
- Trabajamos en la transformación de la sociedad para reconocer la dignidad y el valor de todas las personas.
- Trabajamos con las empresas diseñando entornos laborales inclusivos.

Personas a las que ayudamos:

Personas con discapacidad

Mujeres víctimas de violencia de género

Personas con responsabilidades familiares no compartidas

Personas mayores de 45 años desempleadas de larga duración

Otras personas en riesgo de exclusión social.

Visión

Contribuir a crear un modelo social y laboral en el que cualquier persona pueda participar en igualdad de condiciones y oportunidades. Nuestra visión se materializa con un modelo que pone en el centro a la persona y reconoce su dignidad a través del empleo.

Este ciclo actúa sobre la sociedad en sus diferentes ámbitos y etapas (familiar, educativa, formativa y laboral) y sobre las empresas (políticas de diversidad, equidad e inclusión) para alcanzar la plena inclusión de manera sostenible.

Valores

Dignidad de la persona

Defendemos la dignidad de todas las personas como valor y derecho fundamental, innato, inviolable e intangible.

Solidaridad

Apoyamos incondicionalmente a las personas en situación de vulnerabilidad sin esperar nada a cambio.

Humildad

Somos conscientes que solos no podemos alcanzar nuestra misión. Necesitamos el compromiso de las personas, la sociedad y las empresas.

Respeto a la diversidad

Para la Fundación Adecco la diversidad es reconocer el talento de todas las personas y aceptar su vulnerabilidad como esencia de lo humano. Por ello, promovemos la igualdad y equidad para lograr la unidad y el bien común.

Profesionalidad

Teniendo como base el conocimiento de la realidad social y empresarial, el trabajo en equipo, la innovación, la excelencia en gestión y la transparencia que nos permiten optimizar nuestros recursos e invertirlos en la sociedad de manera eficiente y sostenible.

Somos una fundación sin ánimo de lucro declarada benéfica asistencial y constituida en el año 1999. Ayudamos a las personas en riesgo de exclusión social a encontrar un empleo como principal herramienta para salir de esta situación de vulnerabilidad.

DIGNIDAD

Responsabilidad

Generosidad

COMPASIÓN

amor

empatía

Solidaridad

respeto.

humildad.

Cooperación

HUMOR

Integridad

Patronato

Presidente

Enrique Sánchez Sánchez

Vicepresidenta

Inés Juste Bellosillo

Secretario no patrono

Francisco Mesonero Fdez. de Córdoba

Vicesecretario no patrono

Juan Hernando Helguero

Patronos

Iker Barricat Beascoechea
José Isaías Rodríguez García-Caro
Santiago Soler Pérez
Sonia Pascual Gómez-Cuétara
Lourdes López Jiménez

Presidente de honor

Emilio Zurutuza Reigosa

Patronos eméritos

Enrique Sánchez de León Pérez
Miguel Rodríguez Piñero Bravo-Ferrer

Integridad

➤ El Patronato de la Fundación Adecco es un órgano independiente de gobierno y representación de la misma, al que corresponde cumplir y hacer cumplir los fines fundacionales y administrar con diligencia los bienes y derechos que integran el patrimonio de la fundación manteniendo el rendimiento y utilidad de los mismos.

Las personas que componen el patronato de la Fundación Adecco son independientes, actuando de manera individual y libre en la toma de decisiones. Son personas autónomas que participan a título individual sin intereses que interfieran en el desempeño responsable de su función como miembros del patronato, respondiendo exclusivamente a su propio criterio y el ejercicio ético de su compromiso con la misión de la Fundación Adecco.

*El patronato corresponde a la fecha de maquetación de la memoria (Marzo 2024)

Organigrama

295
Personas forman el equipo (FTE)
 +17%

58
Satisfacción del equipo (eNPS)
 +5,45%

COMITÉ DE DIRECCIÓN

Francisco Mesonero
 Dirección General

Asistent de direcció

Dolores García
 Dirección Financiera

Isabel Pertusa
 Dirección territorial zona centro

Arancha Jiménez
 Dirección de estrategia, fundraising y desarrollo

Pilar González
 Dirección de Personas, Cultura y Calidad

Begoña Bravo
 Dirección Integración & Inclusión (I&I)

Marta Cantalapiedra
 Dirección de Alianzas

Pablo García
 Dirección Comunicación y MKT

SEDE

Fernando Albiñana
 Tesorería y AAPP

Alexia Roy
 Contabilidad

Marta Salcedo
 Compras

Eduardo Burguet
 Analista Financiero

Irene Gil
 Prensa y Contenidos

David Miranda
 Marketing y Publicidad

Paloma Herranz
 Comunicación de DE&I

Direcciones regionales

9 Direcciones regionales | 18 delegaciones

Miguel Ángel de Pedro
 Dirección Andalucía oriental

José Antonio Payán
 Dirección Andalucía occidental

Beatriz Gutiérrez
 Dirección Aragón

José Morey
 Dirección Baleares

Isabel Guillén
 Dirección Canarias

Francisco Javier Pérez
 Dirección Cataluña

Marta Basterra
 Dirección Navarra

Mercedes Alcover
 Dirección C. Valenciana

Montse Izaguirre
 Dirección País Vasco

Área Proyectos

Ana Múgica
 Área Plan Familia

Héctor Clemente
 Área Voluntariado

*El organigrama corresponde a la fecha de maquetación de la memoria (Marzo 2024)

Embajadores de la misión #EmpleoParaTodos

Te presentamos a nuestro equipo de Embajadores/as, personas que defienden el propósito de la Fundación Adecco y la igualdad de oportunidades e inclusión sociolaboral. En el año 2023 realizamos 251 jornadas (+2,9%) que contribuyen a crear empresas más inclusivas y generar diálogo social en el marco de los #EncuentrosPorLaDiversidad.

251

+2,9%

#EncuentrosPorLaDiversidad

➤ **RAQUEL DOMÍNGUEZ**



RAQUEL DOMÍNGUEZ- Con tan solo 9 años y después de varias pruebas médicas, Raquel fue diagnosticada de una enfermedad degenerativa que reduce la movilidad de sus brazos y le ha ocasionado más de 23 operaciones. En el deporte encontró la motivación para salir adelante. Campeona del mundo en duatlón, 2 veces campeona de Europa en duatlón y otra en acuatlón, 3 veces campeona de España en triatlón y duatlón son algunos de sus logros deportivos.

➤ **PABLO PINEDA**



PABLO PINEDA - Pablo Pineda es profesor de formación y se dedica a dar charlas enseñando lo que es la diversidad. Enseña a la gente que todos somos iguales. Pablo Pineda trabaja en la Fundación Adecco, es de Málaga, y viaja mucho. Se diplomó en Magisterio y trabajó en el Ayuntamiento de Málaga. Ha escrito dos libros y ha concedido muchas entrevistas. Pablo Pineda también tiene síndrome de Down.

➤ **MARÍA PETIT**



MARÍA PETIT - Con 17 años la vida de María cambió radicalmente. Un accidente de moto fue el punto de inflexión en su vida: perdió la vista y el olfato. Desde su accidente, María ha tenido que reaprender a hacer muchas cosas, pero también tiene claro que es la sociedad quien más tiene que aprender sobre la discapacidad, desmitificándola y normalizándola. Siguió adelante con superación, tesón y trabajo aceptando que, a partir de entonces, todo iba a ser diferente.

➤ **DESI VILA**



DESI VILA- Con 16 años cosechaba éxitos internacionales como gimnasta acrobática, pero una negligencia médica tras una lesión mientras entrenaba acabó con la amputación de su pierna derecha. Tuvo que volver a aprender a caminar. Pero este ejercicio le ha llevado muy lejos: es atleta paralímpica. En el atletismo ha encontrado el deporte que le motiva al mismo nivel que antes del accidente.

➤ **EDU CARRERA**



EDU CARRERA- Debido a un accidente de moto, Edu perdió la movilidad de su brazo y empezó a luchar por su sueño: el esquí. “No puedo no es una opción”. Edu ha superado la tormenta asumiendo que todos necesitamos ayuda, que no podemos vivir compadeciéndonos; debemos vivir intensamente convirtiendo las adversidades en oportunidades. Asume que la discapacidad es dura, pero “generosa en conocimiento”. Actualmente es director de Patrocinios de la estación de Grandvalira

Embajadores de la misión #EmpleoParaTodos

▶ **CATERINA MORETTI**



LA CATE- En redes sociales es más conocida como “La Cate” creando una comunidad de cientos de miles de personas. Es generadora de contenido y uno de los rostros en la lucha por la visibilización de las personas con discapacidad y, en especial, con síndrome de Down. Locutora profesional por la Escuela de Locutores de Chile, Cate busca desterrar los prejuicios y estereotipos que lastran la inclusión sociolaboral de las personas con discapacidad

▶ **CARMEN GIMÉNEZ**



CARMEN GIMÉNEZ- Atleta paralímpica y víctima de violencia de género. Es un ejemplo de superación y habla abiertamente de sus cicatrices, sin perder la sonrisa. Es casi un milagro que esté viva, porque su pareja la tiró por la ventana desde un tercer piso. Sobrevivió, pero arrastra una lesión medular completa que le ha dejado en silla de ruedas. Ahora es una de las fundadoras del proyecto Run For You, que da visibilidad al atletismo adaptado y busca fomentar un deporte más inclusivo.

▶ **DAVID AGUILAR**



DAVID AGUILAR- David Aguilar creó con 9 años su primera prótesis de brazo con piezas de Lego y comenzó a escribir su historia de superación y de inspiración. Supo transformar experiencias negativas que vivió en el colegio por su malformación en el brazo derecho, en gasolina para definir su vocación: fabricar prótesis (para ello está estudiando Bioingeniería en la Universitat Internacional de Catalunya, UIC)

▶ **JAVI MARTÍN**



JAVI MARTÍN- Javier Martín (1972), actor y popular reportero y presentador del programa 'Caiga quien caiga' junto al Gran Wyoming, habló en septiembre de 2020 en el programa 'La hora de La 1' de su diagnóstico de trastorno bipolar y de su intento de suicidio en 2011. Actualmente está tratando de dar visibilidad a la salud mental para prevenir el suicidio y crear mejores sistemas y ayudas para atender un problema de gran trascendencia social.

▶ **AVI MASHIAH**



AVI MASHIAH- Avi Mashiah es coach teleológico en Barcelona, donde ha dado charlas en diferentes foros. La historia de Avi es particularmente interesante porque a partir de su experiencia de vida personal (ya que nació con malformación en ambas manos), decidió enfocar también el coach para personas con discapacidad, en un programa llamado “Diversidad con dignidad”. Es experto en teleología y autor de varios libros de coaching.

▶ **EL LANGUI**



JUANMA- Juan Manuel nació con una lesión cerebral provocada por falta de oxígeno durante el parto. Contrariamente a lo que nos pueda venir a la mente, su parálisis cerebral nunca ha sido un impedimento sino más bien el motor que ha alimentado su ansia de superación, una actitud que ha asumido como una responsabilidad de cara al resto. Es cantante, actor, ha escrito libros y defiende los derechos de las personas con discapacidad.



Nuestro equipo de voluntarios/as

La Fundación Adecco está constituida como Entidad de Voluntariado en base a la Ley de Voluntariado Estatal 45/2015, así como a las variantes de dicha Ley en cada una de las Comunidades Autónomas donde tenemos estructura, garantizando las exigencias legales:

- ✓ Trazabilidad del voluntario y del beneficiario.
- ✓ Formación al voluntario.
- ✓ Acuerdo de adhesión del voluntario/a
- ✓ Certificación de horas.
- ✓ Cobertura legal.

Mediante el programa de voluntariado apoyamos la actividad del equipo de integración e inclusión (I&I) y del equipo de Plan Familia, reforzando los programas formativos y las acciones de orientación laboral que llevamos a cabo. De esta manera, mejoramos los niveles de especialización, la orientación a las necesidades reales que demanda el mercado laboral y unimos a profesionales del mundo de la empresa con personas en búsqueda de empleo, socialmente vulnerables y con baja empleabilidad.

1691

Personas voluntarias

+35%

453

Acciones de voluntariado

+25%

200

Empresas Colaboradoras

+18%

Líneas de actuación del Programa de Voluntariado de la Fundación Adecco

Autonomía personal

Programa de actividades destinado a desarrollar la capacidad de desenvolverse en tareas de la vida cotidiana sin apoyos.

Habilidades Digitales

Programa de actividades con impacto en el uso autónomo y adecuado de las Tecnologías de la Información y la Comunicación (TIC).

Participación ciudadana

Muchas personas con las que trabajamos necesitan orientación durante el proceso de búsqueda de empleo para saber abordar con éxito cada una de las fases

Empleo

Programa de actividades centrado en el desarrollo las competencias implicadas en la búsqueda y mantenimiento del empleo.

Formación

Programa de actividades para el desarrollo de competencias generales y específicas para el empleo: titulaciones, certificados de profesionalidad, cursos no reglados, formación online, escuelas digitales, plan de capacitación profesional.

Relaciones sociales

Programa de actividades centrado en el desarrollo de la comunicación verbal, no verbal y escrita y en la gestión de las relaciones con los demás.

Roles y perfiles del voluntario/a de la Fundación Adecco



MONITOR DE APOYO

Nos ayuda a desarrollar las competencias prelaborales de personas con discapacidad intelectual para propiciar la toma de decisiones, la vida autónoma y el empleo no protegido.



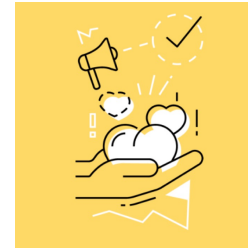
FORMADOR/A

Nos ayuda a desarrollar e impartir contenidos para aumentar la empleabilidad de las personas beneficiarias.



MENTOR/A

Nos ayuda a desarrollar competencias laborales a través del acompañamiento individualizado a personas en riesgo de exclusión social o vulnerables.



ALTAVOZ

Nos ayuda a localizar compañías que ofrezcan oportunidades laborales y facilitar el acercamiento de nuestras personas beneficiarias a las mismas.

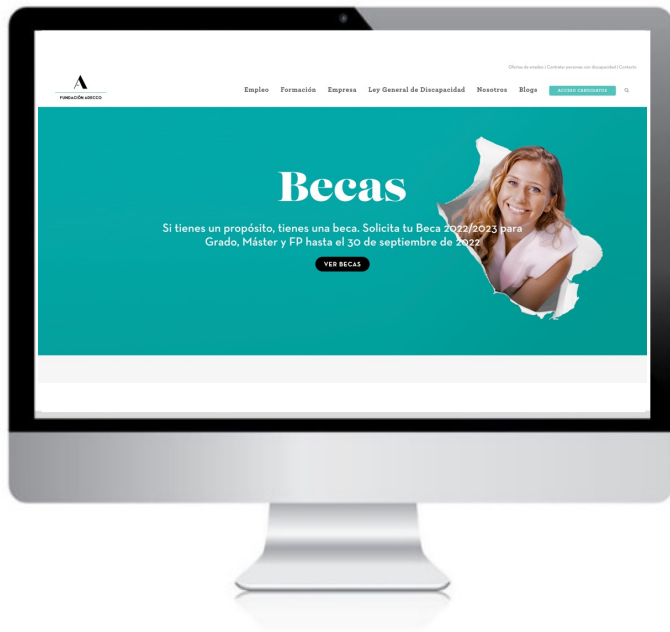


CREADOR/A DE CONTENIDOS

Nos ayudan a crear contenidos de calidad para el empleo que mejoren el perfil profesional de nuestras personas beneficiarias.

Un altavoz para sensibilizar

Nuestros canales de comunicación contribuyen activamente a la misión de la Fundación Adecco: a la inclusión sociolaboral de personas vulnerables y/o en riesgo de exclusión social. Utilizamos el contenido para sensibilizar, generar diálogo, orientar y formar y, en definitiva, para avanzar hacia sociedades, empresas y un mercado laboral más inclusivo.

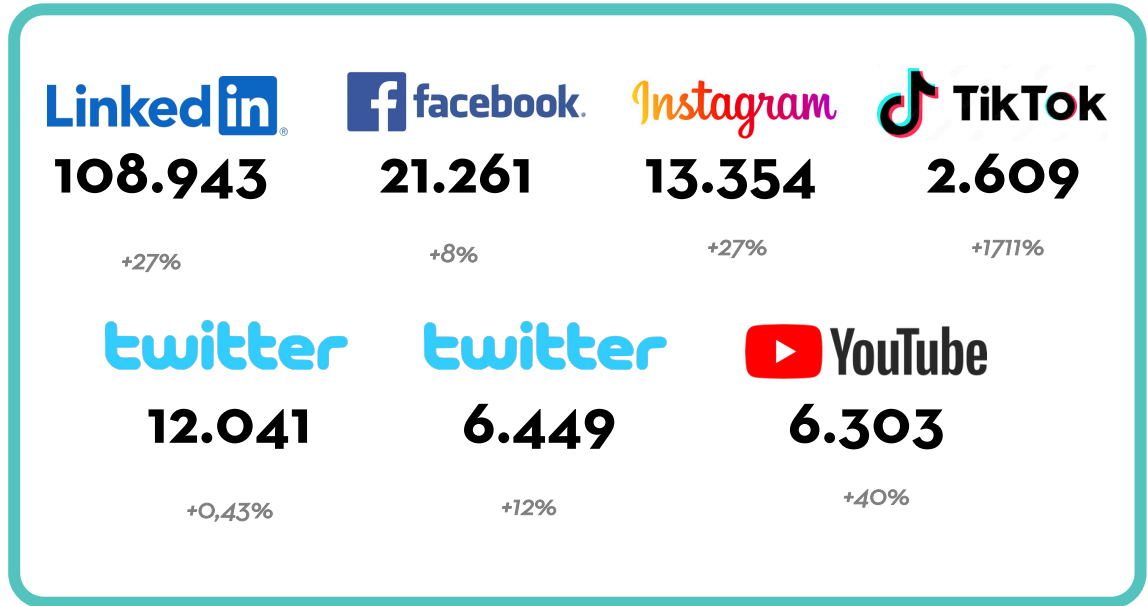


+1,4M

Usuarios en canales corporativos

Redes sociales

Estamos en redes sociales para relacionarnos con empresas y personas en riesgo de exclusión social en su camino hacia el empleo.



170.960



+23%

Los medios de comunicación

Los medios de comunicación son un gran aliado de la Fundación Adecco para avanzar en nuestro propósito corporativo. A través de ellos, la Fundación genera diálogo con la sociedad, sensibiliza sobre el valor de la diversidad, da visibilidad a grupos sociales invisibilizados y damos a conocer nuestros proyectos sociales. Nos ayudan a influir en la creación de políticas públicas y empresariales más justas e inclusivas.

Los medios de comunicación son herramientas esenciales para lograr el propósito de la Fundación Adecco: crear un mundo donde la discapacidad no sea un obstáculo para el empleo.

6008  **+17%**

385

PRENSA
ESCRITA

 **+17%**

5500

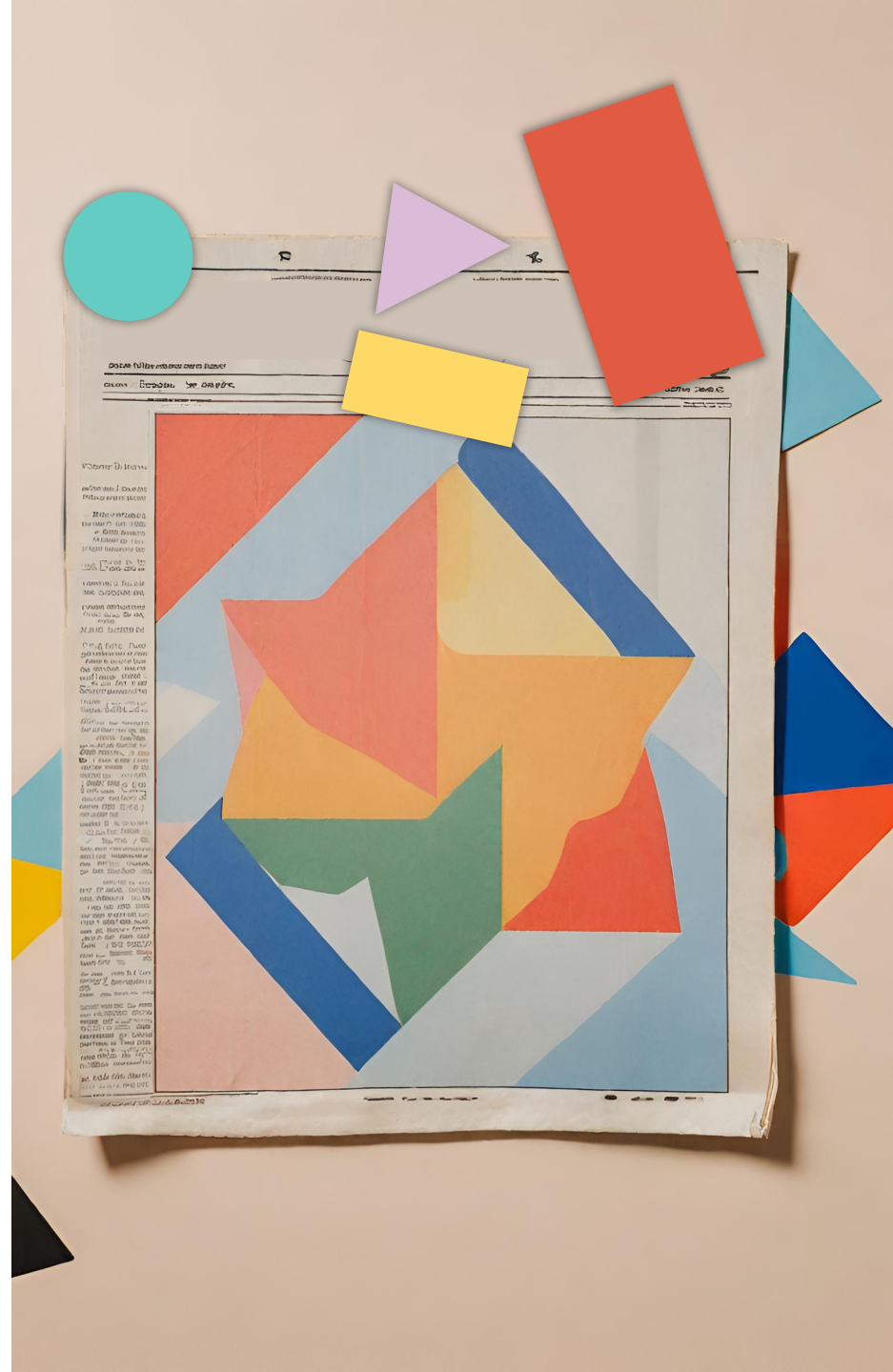
MEDIOS
DIGITALES

 **+16,7%**

123

RADIO Y TV

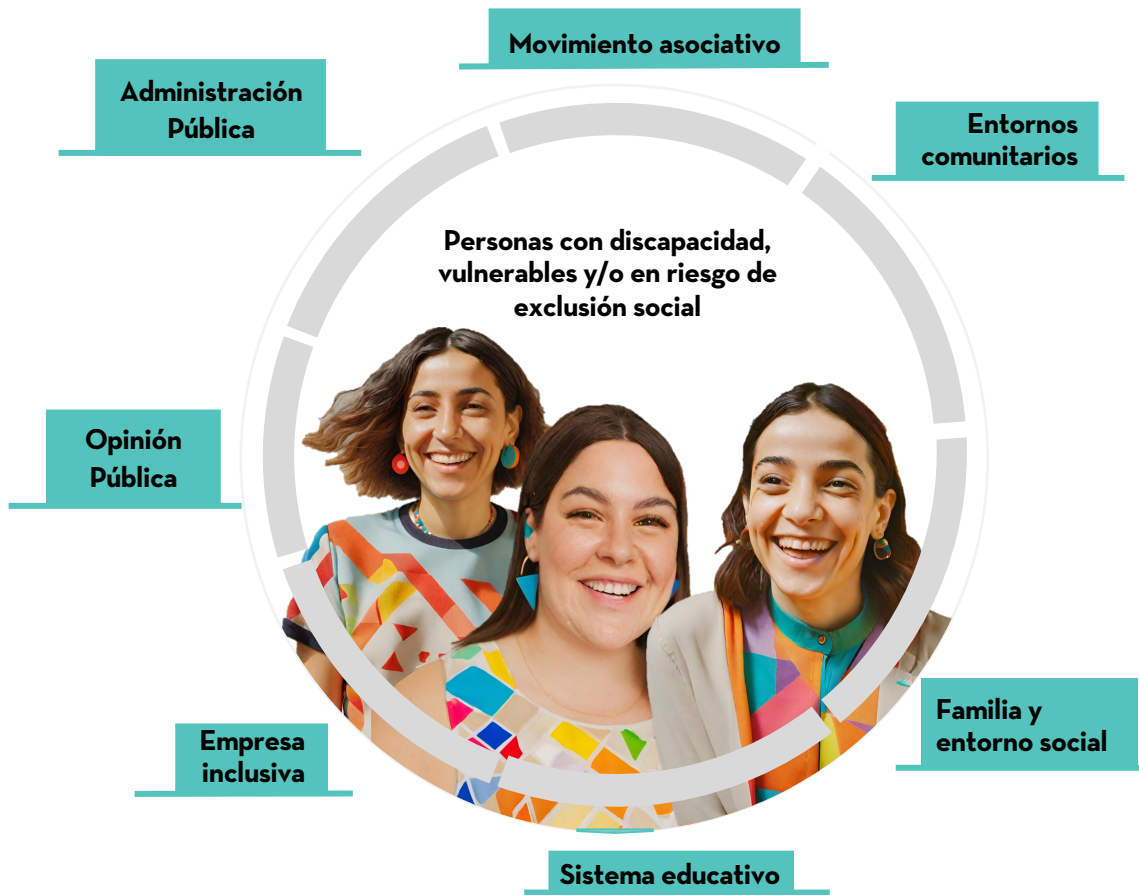
 **+23%**



Nuestro modelo: el ciclo de la inclusión

El ciclo de la *inclusión*

Grupos de interés



Es nuestro modelo de trabajo con las personas vulnerables o en riesgo de exclusión y con los principales grupos de interés implicados en este proceso. Bajo este modelo diseñamos nuestros programas de empleo y los proyectos de Diversidad, Equidad e Inclusión (DE&I)

En el ciclo de la inclusión de la Fundación Adecco estamos implicando a diferentes grupos de interés que juegan un papel fundamental para asegurar que se alcanza la inclusión plena de las personas con las que trabajamos.

Es un trabajo que debe implicar a todas las partes con el objetivo de crear modelos integrales de inclusión en los que pongamos en el centro siempre a las personas.

En la Fundación Adecco hemos identificado estos 7 grupos de interés estratégicos para diseñar programas de empleo eficaces que reduzcan situaciones de desigualdad, discriminación y exclusión sociolaboral.

Nuestros programas apuestan por el #EmpleoParaTodas las personas que es la denominación de nuestros programas de empleo dirigidos a personas con discapacidad y a personas vulnerables o en riesgo de exclusión social.

Nuestro modelo social



Es nuestro modelo de trabajo, el itinerario mediante el cual aseguramos que se produce una inclusión laboral de calidad y sostenible.

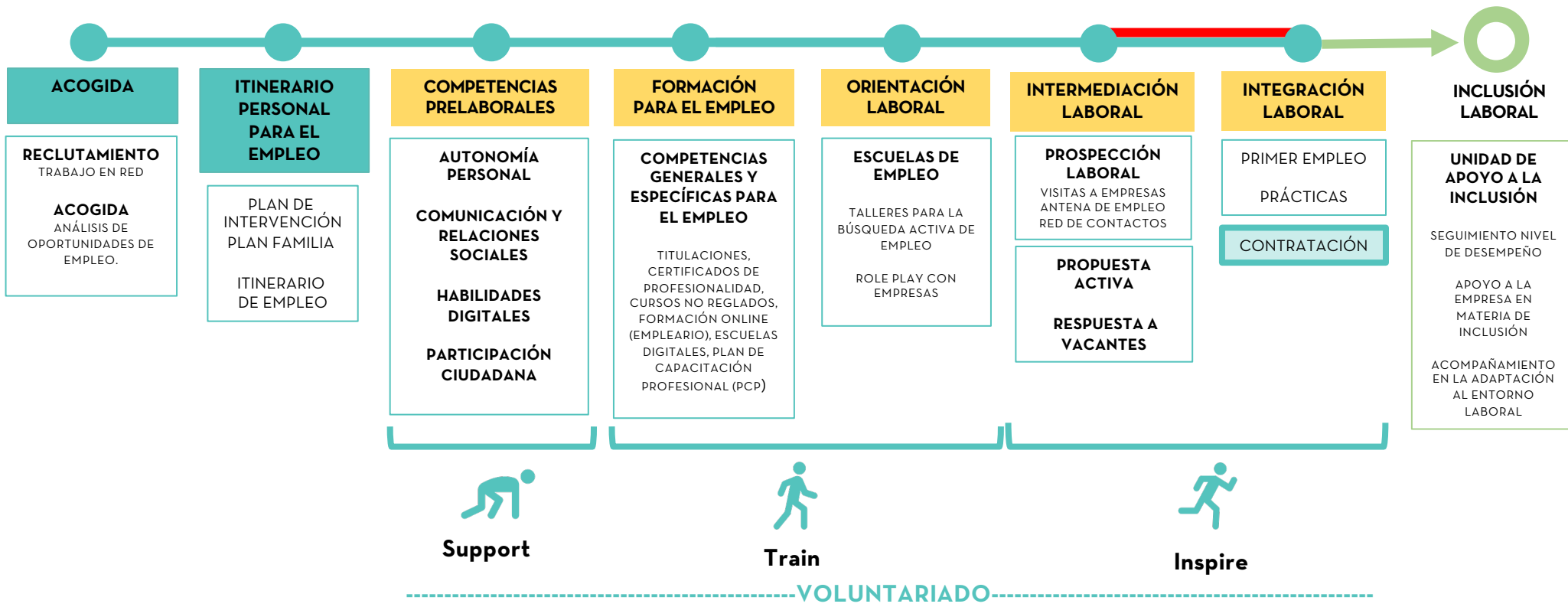
Nuestros programas de inclusión laboral

Empleo Para Todas las personas



Diseñamos programas de empleo que tienen como objetivo la cualificación y acompañamiento individualizado de personas con discapacidad y/o situaciones de vulnerabilidad social para facilitar el acceso a puestos de trabajo dignos y de calidad. Para ello, diseñamos proyectos que responden a las necesidades específicas de cada grupo de personas, atendiendo a su situación.

El siguiente itinerario es un prototipo con las fases habituales que tiene un programa de empleo. Como todo prototipo, nos sirve de referencia, pero cada programa pone el foco en diferentes aspectos.



Nuestros programas de inclusión laboral



Empleo Para Todas las personas

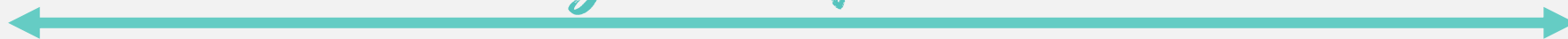
Discapacidad

Nuestro equipo está especializado en atención e inclusión laboral de personas con discapacidad diseñando itinerarios de empleo adaptados a sus necesidades específicas. Gran parte de estos programas se llevan a cabo financiados por la Ley General de Discapacidad (LGD), trabajando con diferentes tipos de discapacidad y perfiles educativos, formativos y profesionales.

Vulnerables y exclusión social

La vulnerabilidad y exclusión social presentan facetas y realidades muy diferentes en la sociedad española. En la Fundación Adecco tradicionalmente hemos trabajado con mujeres víctimas de violencia de género, familias monoparentales (generalmente mujeres), personas mayores de 55 años o mayores de 45 desempleadas de larga duración y otras personas en riesgo de exclusión social. También trabajamos con muchas personas migrantes, solicitantes de protección internacional, víctimas de trata, personas con situaciones de riesgo psicosocial, derivadas de servicios

Programa de formación



Fuentes de reclutamiento

Las principales fuentes de reclutamiento con las que ha trabajado el equipo de integración e inclusión (I&I) de la Fundación Adecco durante el año 2023:

Movimiento asociativo

Nos encontramos en un contexto social dinámico en el que el trabajo en red es básico para fortalecer el impacto y efecto de nuestra actividad de inclusión laboral. Contamos con una red de entidades sociales (Fundaciones, Asociaciones, ONG,...) con la que trabajamos, nos relacionamos y de la que aprendemos de manera continua para sumar esfuerzos a una misión común. Estas alianzas en red con partners sociales nos permiten tener un mayor acercamiento a problemáticas de exclusión muy específicas, en las que es necesaria la especialización que ofrecen diferentes entidades del tercer sector.

Nuestra red de delegaciones

A través de nuestra red de oficinas (21 delegaciones) cubrimos todo el territorio nacional. Son una fuente de atención y reclutamiento muy importante para la Fundación Adecco en cuanto a atención directa. Estar en los barrios nos permite estar en contacto con la realidad social y facilitar a aquellas personas con menos recursos y posibilidades digitales una atención en igualdad de condiciones.

Servicios sociales y organismos públicos

Muchas personas con las que trabajamos desde la Fundación Adecco vienen derivadas por parte de la administración pública. La Fundación se ha convertido en una gran aliada para los servicios sociales y organismos públicos con los que desarrollamos programas de empleo. En 2023 hemos realizados 80 programas de inclusión sociolaboral con 27 organismos públicos.

Nuestras delegaciones



Fuentes de reclutamiento

Web corporativa - www.fundacionadecco.org -

En 2023 hemos conseguido más de 2 millones de personas usuarias en nuestros canales de comunicación corporativa. Los contenidos de calidad y las estrategias de marketing nos permiten posicionarnos como una de las entidades líder en inclusión laboral. Las principales características de este portal son: Accesibilidad | Comunicación clara e inclusiva | Usabilidad - Navegabilidad | Seguridad | Privacidad de la información | SEO Friendly | Canales instantáneos de atención (WhatsApp, Email y contacto telefónico) | Diversidad y calidad de contenidos.

Portal de empleo - www.empleo.fundacionadecco.org -

Es nuestro portal de empleo, nuestro principal canal para relacionarnos con personas que se encuentran en búsqueda de empleo y situación de vulnerabilidad y/o exclusión social. Durante este año se han inscrito en el portal de empleo 21064 personas y se han gestionado 3623 ofertas de empleo.

Blog de Empleo

El blog de empleo de la Fundación Adecco es un canal en el que ofrecemos contenidos de calidad para orientar y ayudar a personas vulnerables a buscar empleo. En el año 2023 tuvimos 907.030 personas usuarias. Los blogs complementan el contenido que desarrollamos en nuestras guías de orientación laboral y en los talleres de empleo de la Fundación Adecco. A través de una estrategia de posicionamiento SEO, logramos atraer a muchas personas en búsqueda de empleo en situación de vulnerabilidad.

Asimismo, en 2023 hemos realizado la **Maratón del Empleo** aportando webinars y contenidos de orientación laboral que ayudan a nuestros beneficiarios a prepararse para el empleo.

Redes sociales

Las redes sociales contribuyen a la difusión de mensajes clave para la búsqueda de empleo y son un canal que nos permite atraer nuevos usuarios a nuestros programas de inclusión laboral y a las ofertas que gestionamos. En la actualidad tenemos perfiles en Twitter, Instagram, LinkedIn, YouTube, Facebook y TikTok. Nuestra comunidad está formada por 170.960 usuarios/as. Mediante las redes sociales, establecemos un diálogo permanente que complementa la actividad realizada por los equipos de integración e inclusión con contenidos relevantes en el proceso de selección.



Inclusión laboral de personas con discapacidad



#EmpleoPara todas las personas

Programa de empleo para personas con discapacidad

Trabajamos con personas con discapacidad intelectual, personas con discapacidad física, con discapacidades del neurodesarrollo, con discapacidad psicosocial, sensorial y pluridiscapacidad

Programa #EmpleoParaTodas las personas: 5 líneas de trabajo en discapacidad

Trabajamos con personas con discapacidad física, auditiva, visual, psicosocial, intelectual y del neurodesarrollo, pero lo más importante es que trabajamos con cada persona como si fuera única, independientemente de su discapacidad

Orientación laboral

PROGRAMA DE
ORIENTACIÓN Y
PREPARACIÓN LABORAL

Programas de orientación e intermediación laboral para ayudar a las personas con discapacidad que están en la fase más próxima al empleo, orientándolos para encontrar el puesto más adecuado según sus intereses y perfiles.

Plan Familia

ITINERARIO 360º PARA
PERSONAS CON
DISCAPACIDAD

Programa integral de atención a personas con discapacidad desde edades tempranas para incrementar su autonomía, desarrollo, formación y empleabilidad.

Cantera de talento

COMPETENCIAS
PRELABORALES PARA
PERSONAS CON DISCAPACIDAD
INTELLECTUAL

Talleres para el desarrollo de conocimientos, habilidades y competencias básicas para mejorar la autonomía y la vida independiente.

Salud Mental

ACOMPAÑAMIENTO
LABORAL PARA PERSONAS
CON DISCAPACIDAD
PSICOSOCIAL

Itinerario de orientación, formación e intermediación laboral a la vez que sensibilizamos al tejido empresarial para eliminar sesgos.

Proyecto Unidos

FORMACIÓN Y ORIENTACIÓN
A ESTUDIANTES EN
UNIVERSIDAD Y FP CON
DISCAPACIDAD

Programa de becas para la formación y orientación laboral a estudiantes universitarios y de formación profesional (FP) con discapacidad.

Trabajamos para que cada persona encuentre su camino hacia el empleo

Resultados de orientación e inclusión laboral de personas con discapacidad

16728

Personas con discapacidad atendidas

4.735

Empleos para personas con discapacidad

Cada contrato, cada integración, tiene detrás un itinerario de empleo. Nuestro equipo está especializado en inclusión laboral de personas con discapacidad en empresa ordinaria, trabajando intensamente con cada persona su formación en competencias profesionales clave, generales y específicas, la orientación para realizar la búsqueda de empleo de manera efectiva, la intermediación laboral para conectarles con las empresas y su inclusión sostenible en el mercado laboral.

Empleos generados por zonas regionales

Andalucía		748
Aragón		249
Baleares		65
Canarias		320
Cataluña		953
C. Valenciana		861
Madrid		1374
Navarra		98
País Vasco		67



45%

Mujeres con discapacidad

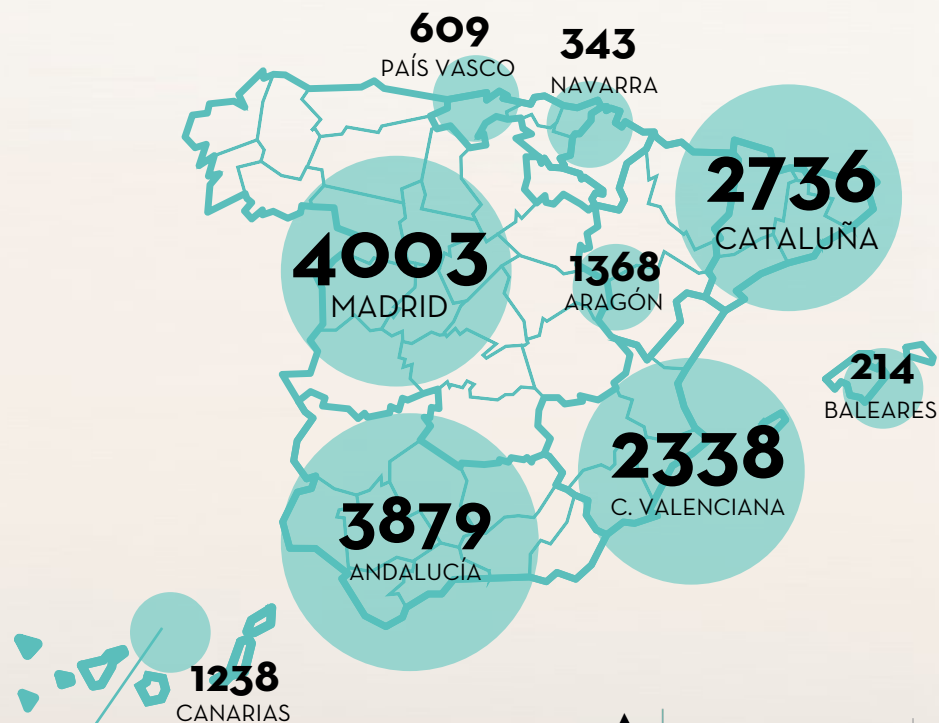


55%

Hombres con discapacidad

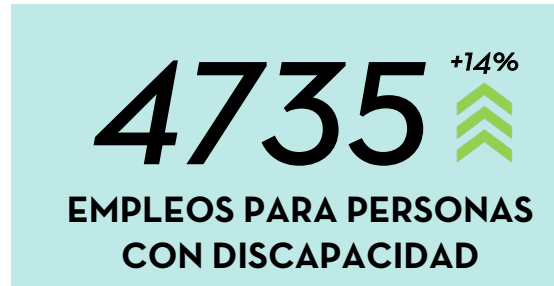


Personas con discapacidad atendidas



Empleo para personas con discapacidad

Por tipo de discapacidad



929 [28%]

Discapacidad
Física

820 [25%]

Discapacidad
Psicosocial

713 [22%]

Pluri
Discapacidad

314 [9,6%]

Discapacidad
intelectual

259 [7,9%]

Discapacidad
sensorial

240 [7,3%]

Discapacidad
orgánica



¿Qué es Plan Familia?



Testimonios

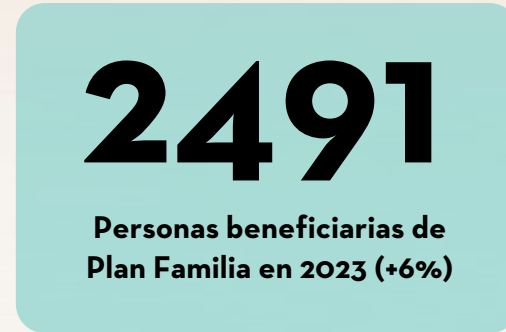
Programa de orientación e intervención dirigido a personas con discapacidad cuya misión es lograr su máxima autonomía para desempeñar una ocupación o actividad laboral en el largo plazo.

En el Plan Familia contamos con un equipo formado por 50 consultoras expertas en atención a la discapacidad e inclusión sociolaboral. Son psicólogas, trabajadoras sociales o pedagogas en su mayoría, que trabajan con profesionales de diferentes ámbitos para dar respuestas 360º a las necesidades de cada persona.

Diseñan planes de intervención que impactan en el entorno personal, familiar, social y profesional de la persona beneficiaria. Trabajamos mediante atención directa y la coordinación de todas las personas, profesionales y agentes implicados en el proceso de desarrollo, integración e inclusión sociolaboral de la persona.

El Plan Familia es un programa en el que hemos atendido en 2023 a 2491 personas con discapacidad con el apoyo de 397 empresas. Tiene como misión mejorar el desarrollo, la autonomía personal y las competencias necesarias para acceder al mercado laboral. Acompañamos a las familias y proponemos un plan de acción que dé respuesta a las necesidades de cada persona.

Este proyecto se creó en 2001 y, desde entonces, miles de personas han podido beneficiarse de él. Intervenimos para que las personas con discapacidad que participan puedan tener un futuro laboral sostenible y una inclusión social plena. Además, orientamos a sus familias y entorno más cercano.



1640

Profesionales y recursos implicados
+4,5%

151

Empleos generados en personas beneficiarias
-7,4%

50

Especialistas en el gabinete multidisciplinar de Plan Familia
+8,7%

124

Talleres en la Escuela Plan Familia
-24%

5100

Participantes en la Escuela Plan Familia
+1%

**7,3 millones de € invertidos (+4,1%)
y 397 empresas colaboradoras (+3,1%)**

Plan Familia

La Escuela Plan Familia

La Escuela Plan Familia es un espacio en el que desarrollamos talleres dirigidos a familiares y personas beneficiarias con el objetivo de fomentar el diálogo y el aprendizaje. Un canal para compartir e intercambiar experiencias y adquirir conocimientos y orientaciones que aporten valor en el camino hacia el empleo y la inclusión plena.

Afrontamos las diversas inquietudes, carencias, terapias innovadoras, y dotamos de herramientas y mecanismos a cada miembro de la familia con el objetivo de que el plan de intervención sea más efectivo.

28

Talleres de formación y orientación laboral

Desarrollo de competencias y habilidades necesarias para el acceso al empleo.

54

Escuela de Familias

Espacio de desarrollo socioemocional, información y prevención

33

Talleres de autonomía personal

Independencia y adaptación al entorno social para promover la funcionalidad.

3

Talleres para profesionales

Trabajo con entornos educativos, terapéuticos y tejido asociativo.

6

Días de las capacidades

Para dar cabida a todas las personas beneficiarias que presentan diferentes tipos de discapacidad.



Plan Familia

Día Plan Familia

El 21 de octubre, y enmarcado en la celebración del Día Plan Familia, se llevaron a cabo diversas actividades en 14 delegaciones a nivel nacional.

Desde Alicante hasta Zaragoza, pasando por Barcelona, Bilbao, Girona, Las Palmas, Madrid, Málaga, Navarra, Mallorca, San Sebastián, Sevilla, Tarragona, Tenerife y Valencia, las familias y personas beneficiarias de Plan Familia participaron en experiencias enriquecedoras que incluyeron deportes adaptados, talleres creativos, actividades al aire libre, sesiones de yoga, educación nutricional, visitas a granjas escuela, ferias de ocio y mucho más.

Con la participación de un total de casi 1000 personas, se fomentó el compañerismo, la conexión familiar y la inclusión, creando momentos inolvidables en los que pudimos divertirnos, compartir y mirarnos a los ojos para reconocernos y recordar que no estamos solos en el camino de la inclusión.

Esta es la segunda edición en formato presencial que realizamos del Día Plan Familia que ha llegado para quedarse como una cita imprescindible en nuestras agendas consolidando el compromiso de Fundación Adecco con el bienestar y la inclusión de las personas que participan directa o indirectamente en la Fundación.



Resumen Día Plan Familia



Cantera de talento

La Cantera de talento es un espacio socioeducativo para la formación y el encuentro social de las personas con discapacidad intelectual

Este espacio ha sido diseñado para el entrenamiento de competencias relevantes y significativas para la autonomía y el desarrollo personal pleno de las personas participantes.

Es un programa dirigido a personas con discapacidad intelectual. Tiene como finalidad el entrenamiento de las competencias prelaborales básicas implicadas en el desarrollo personal pleno como persona adulta, autónoma y con capacidad para la toma de decisiones. La Cantera de Talentos, desarrolla diferentes actividades con impacto en 4 itinerarios:

Itinerario de autonomía personal

Programa de actividades destinado a desarrollar la capacidad de desenvolverse en el ámbito cotidiano sin apoyos

Itinerario de habilidades digitales

Programa de actividades con impacto en el uso autónomo y adecuado de las Tecnologías de la Información y la Comunicación (TIC).

Itinerario de participación ciudadana

Programa de actividades centrado en el desarrollo de la comunicación verbal, no verbal y escrita y en la gestión de las relaciones con los demás.

Itinerario de comunicación y relaciones sociales

Programa de actividades destinado a motivar el uso y aprovechamiento de recursos públicos.



352

Personas con discapacidad intelectual han participado en la cantera de talento

434

Personas voluntarias de diferentes empresas han participado

45

Talleres sobre autonomía, búsqueda de empleo, ciudadanía, seguridad,..

34

Contratos se han realizados para personas con discapacidad intelectual

Salud Mental

Programa de inclusión laboral dirigido a personas con problemas de salud mental o discapacidad psicosocial en el que trabajamos no solo el desarrollo de habilidades para el empleo, sino que les preparamos para enfrentarse con éxito a un proceso de búsqueda de empleo e integración e inclusión laboral

Desde 2019 trabajamos con las personas con discapacidad psicosocial en la orientación, capacitación profesional e intermediación laboral a través de programas de empleo específicos que incrementan su empleabilidad y mantenimiento del puesto de trabajo mediante la Unidad de Apoyo a la Inclusión (UAI).

Escuela de empleo: talleres para aprender a buscar trabajo

En estas escuelas de empleo realizamos un entrenamiento del proceso de búsqueda de empleo: la primera llamada, entrevista grupal, dinámicas de grupo, entrevista individual y finalizamos hablando de la discapacidad. El estigma que existe en torno a la salud mental hace que sea más complicado hablar con libertad.

Este año hemos contado con personas voluntarias para que sean parte de estas escuelas de empleo y aconsejen a los candidatos sobre búsqueda y la parte más profesional de la empresa, y a la vez para sensibilizar a la persona de la empresa y vea las diferentes realidades que existen dentro de la discapacidad psicosocial.

Formación y sensibilización de empresas

En el año formamos y sensibilizamos a las empresas para atender con conocimiento y sensibilidad esta realidad social.

- **Formación a empleados**
- **Jornadas experienciales**
- Voluntariado corporativo
- Participación en el **Mes de la Salud Mental**

845

Personas con discapacidad psicosocial han participado en el programa y 727 personas han recibido orientación

281

Personas formadas a través del programa

193

Personas contratadas a través del programa y **221 contratos**



Día Internacional de la Salud Mental

El CaixaForum Madrid -centro cultural perteneciente a la Fundación “la Caixa”- acogió con motivo del Día Internacional de la Salud Mental la jornada Un enfoque integral: salud mental, riesgos psicosociales e inclusión laboral, a la que acudieron más de 60 empresas y entidades. El objetivo que nos planteamos era abordar la importancia de la prevención de los riesgos psicosociales en los entornos de trabajo y promover la inclusión laboral de las personas con discapacidad psicosocial, cuyas tasas de desempleo, inactividad y precariedad son las más elevadas, debido a un fuerte estigma que merma exponencialmente sus oportunidades profesionales.

En este acto contamos con la compañía de Milagros Paniagua, secretaria general de Objetivos y Políticas de Inclusión y Previsión Social, quien se refirió al empleo de las personas con enfermedad mental como «un reto que atañe a toda la sociedad, y que debe tener como aliadas a las empresas, por su importante papel a la hora de prevenir y proteger la salud mental de las personas».

Un liderazgo más humano y empático

Javier Blasco, director de Adecco Group Institute, se centró en la salud mental desde el punto de vista de las personas que trabajan, remarcando la importancia de abordar los riesgos psicosociales en el entorno laboral, en un contexto en el que los niveles de salud mental no han vuelto a niveles prepandemia.

Por su parte, Arancha Jiménez abordó la salud mental desde el otro lado, el de las personas que buscan trabajo y encuentran grandes dificultades



debido a una discapacidad por razones de salud mental; un tipo de discapacidad que resulta ser la más estigmatizada, debido mayoritariamente al desconocimiento y a la falta de experiencias previas en las compañías.

La presentación se complementó con una mesa redonda protagonizada por **Javier Zubicoa, Head of Diversity & Inclusion and Labor Relations en Generali** y **David Palomar, manager responsable de selección de Accenture**. Ambos compartieron sus buenas prácticas, experiencias y reflexiones en el ámbito de la salud mental y la inclusión laboral de las personas con este tipo de discapacidades, como punto de partida para inspirar e identificar modelos exportables a otras compañías.

Salud Mental

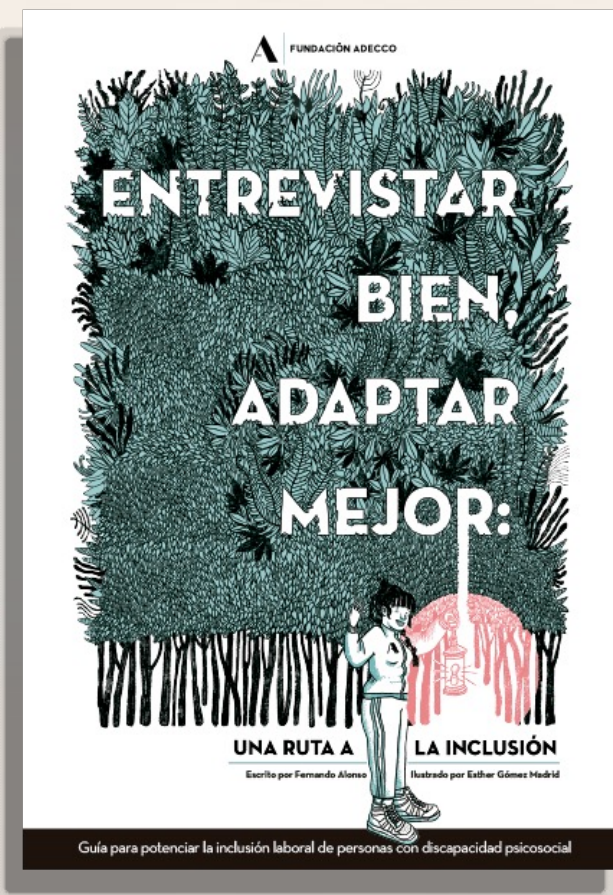
Entrevistar bien, adaptar mejor: una ruta hacia la inclusión

La jornada concluyó con la presentación de la guía ilustrada **“Entrevistar bien, adaptar mejor: una ruta hacia la inclusión”**, escrita por Fernando Alonso e ilustrada por Esther Gómez Madrid. Su contenido se basa en cuatro pilares: el informe de salud mental y empleo desarrollado por la Fundación Adecco, 7 focus group desarrollados con representantes de todos los niveles organizacionales de las compañías, un «consejo de sabios» formado por asociaciones que trabajan estrechamente con personas con problemas de salud mental. La presentación de la misma corrió a cargo de Jordi Navarro Y Carla Borszewski, especialistas en inclusión laboral de personas con discapacidad psicosocial pertenecientes a la Fundación Adecco.

“Entrevistar bien, adaptar mejor: una ruta hacia la inclusión”

El próximo 10 de octubre se celebra el Día Mundial de la Salud Mental, una fecha señalada en la que la Fundación Adecco ha presentado la guía ilustrada, “Entrevistar bien, adaptar mejor: una ruta hacia la inclusión”, un manual cuyo objetivo es ser la linterna que ilumine a las empresas en su camino hacia la incorporación de personas con problemas de salud mental y/o discapacidad psicosocial, una de las más estigmatizadas.

Esta guía se presenta en un contexto en el que el 3% de la población, es decir, 1,4 millones de personas en España, tiene problemas de salud mental graves, con un grado variable de discapacidad psicosocial, de los cuales 340.000 están en edad de trabajar, pero afrontan un fuerte estigma que merma exponencialmente sus oportunidades profesionales.



1

Guía ilustrada de orientación para empresas

2

2 formaciones especializadas en salud mental para empresas



Ver video

Proyecto Unidos

Fomentamos la formación superior y acompañamos hacia el empleo a estudiantes universitarios y de FP con discapacidad.

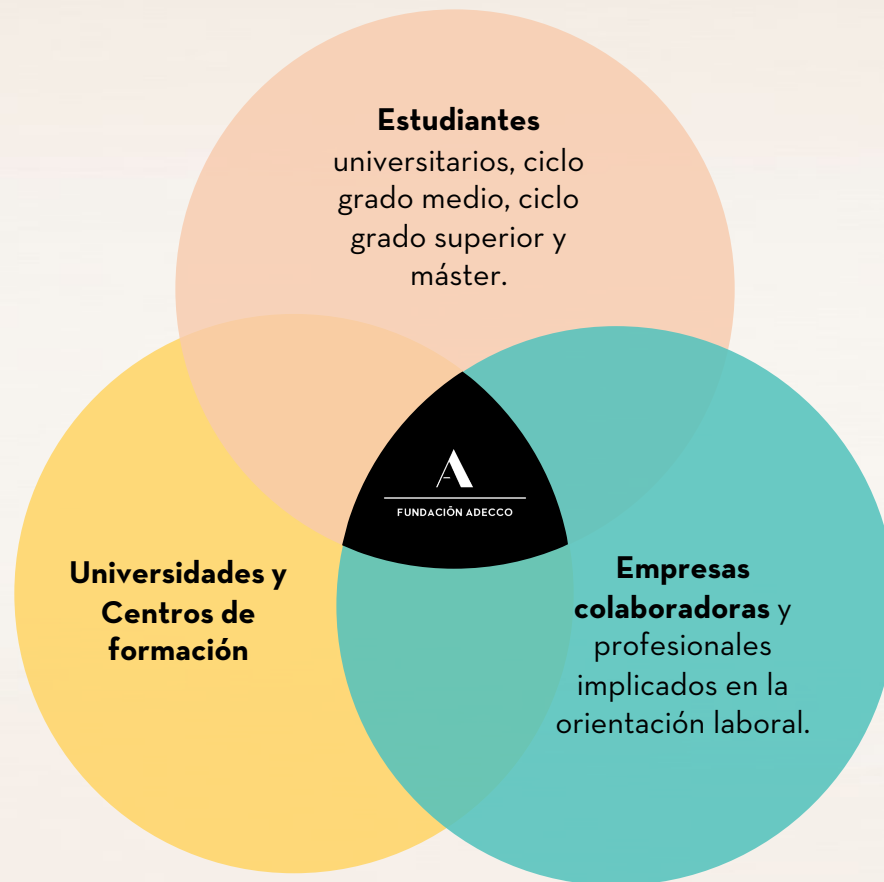
Es un programa de orientación y acompañamiento para el empleo dirigido a estudiantes de Universidad, Formación Profesional de Grado Medio o Superior, Postgrado o recién titulados con certificado de discapacidad y hasta 30 años

¿Qué hacemos?

- Facilitamos el acceso a la formación mediante becas y ayudas.
- Diseñamos itinerarios de empleo
- Ofrecemos cursos que complementan su formación.
- Realizamos talleres para desarrollar competencias técnicas y softskills demandadas por las empresas.
- Motivamos la continuidad y finalización de los estudios.
- Generamos espacios y eventos de encuentro entre estudiantes y empresas.
- Mentoring realizado por profesionales de diferentes sectores.
- Les ayudamos a encontrar prácticas laborales y ofertas de empleo.

V Convocatoria de becas de Universidad, FP y Postgrado

Esta convocatoria ha contado con una dotación económica de 244.820€ mil euros, para promover la formación cualificada de jóvenes con certificado de discapacidad. En total se recibieron 937 solicitudes y se concedieron 318 becas.



1852

Estudiantes participantes

71

Empleos generados

318

Estudiantes becados

42



Empresas adheridas

18

Universidades adheridas

244,8k

Euros invertidos en Becas



Inclusión laboral de personas vulnerables o en riesgo de exclusión



#EmpleoParaTodas las personas
Mujeres | Senior | Riesgo de exclusión

Programas de empleo para personas vulnerables o en riesgo de exclusión



Mujeres Vulnerables

Programa de empleo en el que trabajamos con mujeres víctimas de la violencia de género, familias monoparentales/ monomarentales en situaciones de vulnerabilidad por desempleo y/o mujeres víctimas de trata. Cada mujer con la que trabajamos presenta contextos muy diferentes, por ello, cada itinerario es una aventura.



Talento Senior

Programa de empleo dirigido a personas **desempleadas mayores de 55 años** que se enfrentan a discriminación por edad o personas **mayores de 45 años** en situación de desempleo de larga duración en situaciones de vulnerabilidad y riesgo de exclusión.



Riesgo de exclusión

Programa de empleo en el que trabajamos con personas en riesgo psicosocial como consecuencia de distintas situaciones, realidades y contextos: personas refugiadas, migrantes, con pocos ingresos y derivadas de servicios sociales.

Resultados de orientación e inclusión laboral de personas vulnerables o en riesgo de exclusión

13.690

Personas atendidas

3549

Empleos generados

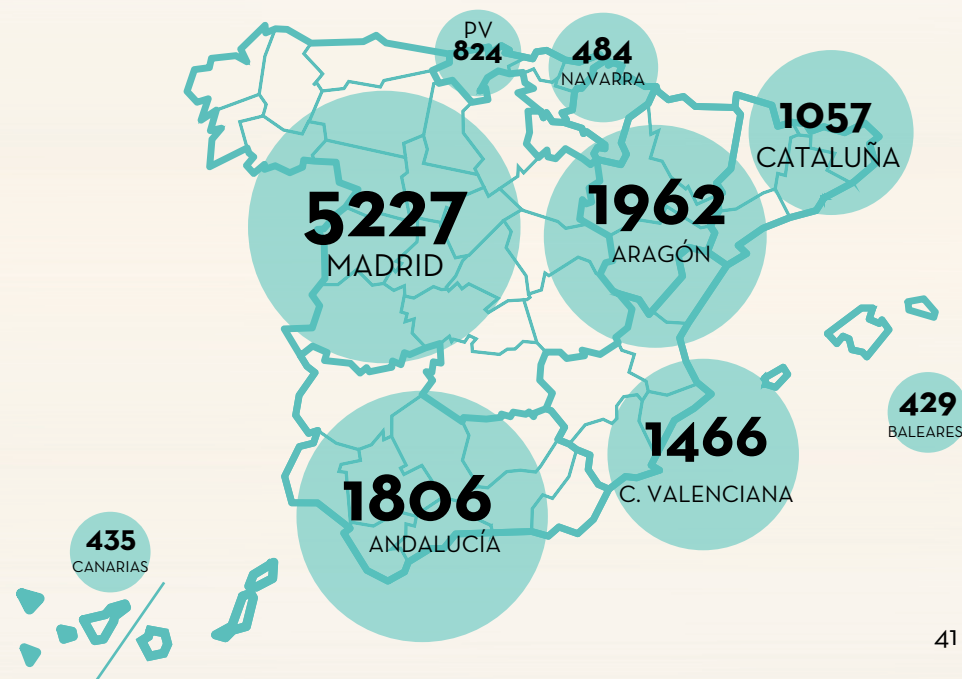
Tras la COVID-19, la exclusión social se ha incrementado entre la población en edad laboral especialmente en las personas entre 16 y 34 años que se ha incrementado hasta el 28,3%. El empleo es un factor fundamental para ayudarles a salir de esa situación de vulnerabilidad, por ello, hemos activado la #EmergenciaPorElEmpleo ayudando a las personas más vulnerables de nuestra sociedad.



Personas en riesgo o exclusión atendidas

Empleos generados por zonas regionales

	TOTAL	+45 AÑOS	MUJER	EXCLUSIÓN
Andalucía	418	171	34	213
Aragón	598	121	54	423
Baleares	338	98	20	181
Canarias	49	25	11	13
Cataluña	210	97	8	105
C. Valenciana	646	55	180	411
Madrid	936	168	37	731
Navarra	101	48	13	40
País Vasco	253	116	13	124
TOTAL	3549	899	409	2241



Programas de formación para el empleo



#EmpleoParaTodas las personas

Programa de formación para incrementar la empleabilidad de las personas beneficiarias de nuestros programas de empleo

Proyectos de formación para el empleo

Este programa, dirigido a personas con discapacidad, mujeres vulnerables, mayores de 55 años y otras personas en situación de riesgo de exclusión social, ofrece las herramientas y el conocimiento necesarios para que las personas con las que trabajamos en cada programa de empleo puedan acceder al mercado laboral y desarrollar todo su potencial profesional.

A continuación, se detallan algunos de los beneficios más importantes del programa de formación:

- Desarrolla las habilidades y competencias necesarias para un desempeño laboral exitoso. Esto incluye tanto habilidades técnicas como transversales, como la comunicación, el trabajo en equipo y la resolución de problemas.
- Aumenta su confianza y autoestima, permitiéndoles creer en sus capacidades y posibilidades de encontrar un empleo.
- Les proporciona una red de contactos valiosa con empresas y otros profesionales, lo que facilita su inserción laboral.
- Los sensibiliza sobre la importancia de la inclusión laboral y la lucha contra la discriminación, fomentando una sociedad más justa y equitativa.
- Contribuye a la mejora de la empleabilidad de los colectivos participantes, reduciendo las tasas de desempleo y pobreza.



1075
Personas

Empleario



371
Personas

Escuela digital



2602
Personas

Escuelas de empleo



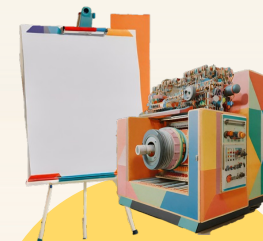
3309
Formaciones

Formaciones técnicas



30
Personas

Prácticas



82
Personas

PCPs

Formación para el empleo

3140
Personas con
discapacidad formadas
+46%

1,16M€
Invertidos
+42%

Las competencias clave y específicas que se adquieren especialmente en las etapas educativa y formativa, constituyen la base de la empleabilidad para cualquier persona. En el caso de las personas con discapacidad, sobre todo en aquellas que presentan barreras cognitivas, psicosociales o de movilidad severa, encuentran grandes dificultades para su desarrollo competencial de manera adecuada.

Como consecuencia tienen baja cualificación y empleabilidad. En el año 2022 se ha seguido fortaleciendo la estrategia de formación con el objetivo de dar mayor respuesta a las necesidades de cada persona y su adecuación formativa a la realidad empresarial.

Proyecto Unidos

El Proyecto Unidos es la marca bajo la cual trabajamos para promocionar la inclusión de estudiantes con discapacidad en la Formación Profesional y la Universidad. Para conseguir la plena inclusión de las personas con discapacidad en el mercado laboral es necesario incrementar su participación en los ciclos formativos de grado medio y superior.

Cursos de formación

La formación para el desarrollo de competencias técnicas da respuesta, principalmente, a personas con baja cualificación. Estas formaciones mejoran su empleabilidad y les orientan hacia ámbitos laborales con alta demanda.

Planes de capacitación profesional (PCPs)

Son planes formativos dirigidos a personas con discapacidad, diseñados conjuntamente por la Fundación Adecco y la empresa participante y desarrollados en la propia compañía bajo supervisión de dos personas que realizan la tutoría (empresa y Fundación). Guiarán el aprendizaje de las competencias y habilidades tanto sociales como profesionales necesarias para poder desempeñar tareas concretas en empresas ordinarias.

Prácticas laborales

El objetivo es que las personas con discapacidad conozcan la realidad laboral de las empresas y adquieran experiencia y habilidades profesionales necesarias para acceder al mercado laboral. Se persigue la aplicación real de los conocimientos adquiridos durante sus estudios. Además, mediante las prácticas profesionales, ponemos en contacto a las empresas con profesionales con discapacidad, eliminando prejuicios y dinamizando su contratación.

Empleario

Empleario es la plataforma online de formación para el empleo de la Fundación Adecco. Este espacio está dirigido a personas en situación de riesgo de exclusión social que necesitan mejorar su empleabilidad a través de la formación en competencias y habilidades profesionales clave, generales y específicas así como conocimientos y habilidades necesarias para la búsqueda de empleo. Contamos con 18 cursos online y se han formado 300 personas en su primer año de funcionamiento.

Programas de empleo especializados en discapacidad intelectual y psicosocial

En estos programas para personas con discapacidad intelectual (Cantera de Talentos) y para personas con discapacidad psicosocial (Salud Mental) se llevan a cabo diferentes talleres de empleo: Alfabetización digital. Coaching para la mejora de la empleabilidad. La videoentrevista: Teams o Zoom. Speed networking. Ciberseguridad y seguridad en redes sociales. Trámites durante la búsqueda de empleo. Talleres con Responsables de RRHH. Redes sociales y marca personal. Taller sobre el Ingreso Mínimo Vital.

Escuela Digital

Ha nacido en 2022 para incrementar la empleabilidad de las personas con discapacidad y/o en riesgo de exclusión social. Aportamos competencias digitales mediante formación de calidad, adaptada a las necesidades y la demanda del mercado laboral y de las empresas.

Escuela digital

Según la Asociación Española para la Digitalización, en su informe anual "Radiografía de las vacantes en el sector tecnológico" en 2022, hay 120.000 vacantes tecnológicas sin cubrir en España, siendo Madrid la región que encabeza la lista con 41.000 vacantes sin cubrir.

La **Escuela Digital** nació en el año 2022 para incrementar la empleabilidad de las personas con discapacidad y/o en riesgo de exclusión social. Aportamos competencias digitales mediante formación de calidad, adaptada a las necesidades y la demanda del mercado laboral y de las empresas.

Consta de un bloque teórico, impartido por personas expertas en TIC, y se complementa con una parte práctica, liderada por voluntarios/as de empresas del sector, que aportan su conocimiento y experiencia desde el compromiso por colaborar con la inclusión de todas las personas en el mercado laboral.

Diseñamos planes de formación con varios niveles, que se ajustan a la persona dependiendo de su formación y conocimiento previo.

Itinerario 1. Habilidades digitales básicas

Cursos de 30 horas para personas que necesitan aprendizajes básicos de programación. Todos los cursos se realizan a través de Empleario, plataforma virtual de la Fundación Adecco, adaptando las formaciones a sus horarios.

Itinerario 2. Especialización

Cursos especializados para personas que cuentan con una base previa en el sector TIC, con el fin de cualificarlas en conocimientos técnicos.

Itinerario 3. Formación práctica en empresa

Posibilidad de formación práctica en empresa con apoyo económico para gastos básicos.



**Asesoramiento y orientación
personalizada**

Acompañamiento de personas expertas

Desarrollo de competencias laborales

**Asesoramiento en la acreditación de
competencias para obtener titulación
oficial**

Colaboración con las empresas



#TalentoSinEtiquetas

Proyectos para impulsar de Diversidad, equidad e Inclusión (DEI) en las empresas

Modelo de empresa inclusiva



#TalentoSinEtiquetas

Modelo de Transformación DE&I de la Fundación Adecco

Es como denominamos al modelo de transformación cultural de la Fundación Adecco para avanzar hacia empresas inclusivas. Este modelo es una parte esencial de nuestro Ciclo de la Inclusión ya que las empresas son aliadas significativas para avanzar en los principales retos de igualdad, equidad e inclusión sociolaboral identificados por la Fundación Adecco.



ESTRATEGIA DE DE&I

MODELO DE&I
#TALENTOSINETIQUETAS
ASESORAMIENTO A EMPRESAS

HUB DE I
LABS DE DE&I
INFORMES Y ESTUDIOS
ALIANZA #CEOPORLADIVERSIDAD

CULTURA INCLUSIVA

COMPROMISO

DIÁLOGOS DE DIVERSIDAD E INCLUSIÓN
EXPERIENCE DAY
JORNADAS DE DIÁLOGO CON COMITÉ DE DIRECCIÓN
DESAYUNOS DE TRABAJO D&I

FORMACIÓN

FORMACIÓN ONLINE: DIVERSIDAD, DISCAPACIDAD Y TRATO ADECUADO
TALLER DE SEGOS INCONSCIENTES
SELECCIÓN INCLUSIVA
COMUNICACIÓN INCLUSIVA
TRATO ADECUADO Y DISCAPACIDAD
CÓMO DESARROLLAR LA HABILIDAD DE INCLUIR

SENSIBILIZACIÓN

PLAN FAMILIA
PLAN AFLORA VOLUNTARIADO
JORNADAS DE EMBAJADORES
CAMPAÑAS INTERNACIONALES
ABILITY WEEK
CALENDARIO INCLUSION
CARRERA DE LAS CAPACIDADES
GAMINGS DE LA INCLUSIÓN
REALIDAD VIRTUAL
EXPERIENCIAS ABILITY DIVERSITOS

INCLUSION JOURNEY

ESTRATEGIA DE INTEGRACIÓN & INCLUSIÓN

RECLUTAMIENTO Y ATRACCIÓN DE TALENTO

ANÁLISIS, ADAPTACIÓN Y FLEXIBILIZACIÓN DE PROCESOS DE SELECCIÓN

SELECCIÓN INCLUSIVA

CONTRATACIÓN

INCORPORACIÓN Y ONBOARDING

INCLUSIÓN LABORAL

UNIDAD DE APOYO A LA INCLUSIÓN

RESUMEN DE PROYECTOS CON EMPRESAS

631

+9,2%

EMPRESAS COLABORADORAS

+3,1%

397

Empresas que apoyan
Plan Familia

+18%

200

Empresas que apoyan
Voluntariado

+12%

74

Empresas que apoyan
Plan Aflora

-10%

--

Empresas que
reciben **Formación**

+15%

39

Empresas que apoyan
nuestro **calendario**

+25%

10

Empresas participando
en diálogos
Cara a Cara

+48%

80

Empresas que apoyan
**Carrera de las
capacidades**

-11%

11

Empresas que apoyan
Ability Week

-3,8%

100

Empresas que apoyan
**Semana de
la mujer**

+6,6%

306

Empresas que apoyan
**Semana de
discapacidad**

+36%

41

Empresas que apoyan
**Observatorio
vulnerabilidad**



Proyectos de inclusión con empresas

Con las empresas llevamos a cabo diferentes acciones que tienen como objetivo generar un cambio y transformación empresarial para avanzar hacia modelos empresariales más inclusivos.

Áreas de actuación

Asesoramiento para el cumplimiento de la LGD

Acompañamos a las empresas en el cumplimiento de la Ley General de Discapacidad (LGD) y la gestión del certificado de excepcionalidad y las medidas alternativas

Plan de inclusión - Inclusión Journey -

Ayudamos a las empresas a diseñar estrategias para la inclusión de personas en riesgo de inclusión social a lo largo de las diferentes fases: planificación, atracción, reclutamiento, selección/inclusión, onboarding, experiencia del empleado, liderazgo y offboarding.

Unidad de apoyo a la inclusión

A través de esta Unidad, acompañamos a personas con discapacidad y/o en situación de vulnerabilidad en su incorporación al mercado laboral y a las empresas que nos apoyan en esta misión para asegurar que la inclusión sea un éxito.

Diálogos cara a cara

En 2023, hemos realizado 10 nuevos encuentros de diálogo y reflexión entre Pablo Pineda, Desirée Vila y Raquel Domínguez con directivos y directivas de primer nivel. En estos encuentros se genera reflexión en torno a DE&I y se consigue el compromiso para fomentar la inclusión laboral.

Experiencias Ability

Sumergimos a equipos directivos en una experiencia ability, haciéndoles que experimenten un día diferente junto a entidades que trabajan con personas con discapacidad y objetivos sociales distintos. Es la mejor forma de romper barreras y conseguir el compromiso de comités de dirección o alta dirección de la empresa.

Jornadas y desayunos de trabajo

Organizamos jornadas y desayunos de trabajo en los que aportamos nuestra experiencia y conocimiento en aquellos aspectos más relevantes en materia de diversidad e inclusión laboral con el objetivo de generar diálogo y transformación social y empresarial.

¿Qué tipo de desayunos hemos realizado en 2023?- Inclusión laboral y selección inclusiva.- Ley General de Discapacidad.- Familia y discapacidad.- Voluntariado corporativo. - Gestión de la diversidad e inclusión en la empresa - Sesgos inconscientes e inclusión laboral

Plan Aflora

Es un programa de normalización en el que informamos y orientamos a personas que, por determinadas condiciones de salud, son susceptibles de obtener el certificado de discapacidad. También a aquellas que ya lo tienen y necesitan orientación sobre ventajas fiscales, sociales o corporativas. En el año 2023 hemos orientado a 208 personas pertenecientes a 74 empresas (+12%)

Proyectos de inclusión con empresas

Planes de formación

Diseñamos planes de formación presencial y online para reducir el desconocimiento en torno a la discapacidad y avanzar en modelos inclusivos. Estas formaciones van dirigidas a diferentes grupos de interés a los que adaptamos formatos y contenidos según las necesidades de cada proyecto de inclusión sociolaboral.

Principales temáticas:

- 8 Conceptos clave de DEIBJ
- 10 píldoras online de DE&I
- Tendencias y claves de DEI
- Liderazgo inclusivo: ¿cómo desarrollar la habilidad e incluir?
- El Universo de los valores
- Sesgos inconscientes
- Discapacidad y trato inclusivo
- Comunicación inclusiva.
- Selección inclusiva e inclusión laboral
- Inclusion Journey
- Los dilemas de la inclusión y la toma de decisiones inclusivas

Diversitos

Dentro de la Escuela de Valores de la Fundación Adecco, han nacido los Amigurumis de la Diversidad, una familia de personajes inspirados en nuestros embajadores llamados a visibilizar la diversidad y la inclusión de una manera icónica y simpática. Los Diversitos representan diferentes tipos de discapacidad y los valores de la inclusión.

Pon tu pie en mi huella

Realizamos circuitos de sensibilización para acercar la discapacidad a las empresas ayudando a generar mayor conocimiento y empatía.

#EncuentrosPorLaDiversidad con Embajadores de la Fundación Adecco.

Realizamos jornadas de diálogo para eliminar prejuicios y falsas creencias en torno a la discapacidad. En estas jornadas contamos con el testimonio de personas con discapacidad que han destacado gracias a sus valores, su actitud vital y competencias. En 2023 hemos realizado 251 jornadas con Pablo Pineda, Raquel Domínguez, Desirée Vila, Edu Carrera, María Petit, Juan Manuel Montilla (El Languí), David Aguilar (Mr. Hand Solo), Caterina Moretti, Avi Mashiah, Carmen Giménez y Javi Martín.

Proyecto #RealidadesDiferentes

realidadesdiferentes.org es una iniciativa desarrollada por la Fundación Adecco para concienciar y dar a conocer la realidad de millones de personas con discapacidad en todo el mundo. Mediante breves videos de Realidad Virtual (VR) ayudamos al usuario a ponerse en el lugar de las personas con discapacidad.

El Rosco de la Inclusión

Desde la Fundación Adecco, hemos creado este juego para generar diálogo en las empresas en torno a la diversidad e inclusión de una manera lúdica. Mediante esta sencilla acción queremos iniciar un diálogo con el empleado y trasladar el compromiso con la diversidad e inclusión por parte de la empresa.

The Inclusion Game

A través de una dinámica inspirada en los tradicionales juegos de Arcade, queremos eliminar barreras en los entornos de trabajo y asegurar la igualdad de oportunidades para todas las personas. El objetivo es acercar los principales conceptos sobre sesgos inconscientes, poniendo a los jugadores en distintas situaciones que se pueden dar durante el primer día de trabajo de una persona con discapacidad.

Proyectos de inclusión con empresas

Semana días internacionales

En la semana de discapacidad (3 de diciembre), de la mujer (8 de marzo) y del síndrome de Down (21 de marzo) desarrollamos acciones de sensibilización y concienciación empresarial que nos permiten normalizar y eliminar prejuicios en torno a la discapacidad y exclusión social.

XIII Carrera de las capacidades

Con el propósito de visibilizar la discapacidad en el ámbito empresarial, la Fundación Adecco realizamos la Carrera de las Capacidades. De la mano de Cisco, con el apoyo del Ayuntamiento de Alcobendas y de más de medio centenar de empresas comprometidas, movilizamos, de forma presencial y virtual, a empleados, asociaciones y sociedad en general para resaltar, a través del deporte las barreras que encuentran las personas con discapacidad en su proceso de inclusión social y laboral.

Calendario 2023: El poder del ejemplo

Doce protagonistas nos acompañaron durante 2023 a través de esta iniciativa, profesionales con discapacidad de diversos sectores, que nos han ayudado a hablar de empleo, y a reconocer el esfuerzo de las personas con discapacidad para conquistar ámbitos laborales en los que apenas tienen visibilidad.

Este calendario ha sido posible gracias a la colaboración de 34 empresas que se han unido en su apuesta por potenciar la inclusión social y laboral de las personas con discapacidad.

Voluntariado corporativo

Implicamos a empleados y empleadas de las empresas en nuestros programas de inclusión sociolaboral junto a personas con discapacidad, para interactuar con realidades desconocidas, eliminar prejuicios, falsas creencias y sesgos inconscientes. En 2023 hemos llevado a cabo 453 acciones de voluntariado (+25%) en las que hemos contado con el apoyo de 1691 personas voluntarias de 200 empresas colaboradoras.



#CEOPorLaDiversidad

Primera Alianza en Europa para unir a los CEO en torno a la Diversidad e Inclusión

La Alianza CEO por la Diversidad tiene como misión unir a las empresas en torno a una visión común e innovadora de diversidad, equidad e inclusión (De&I) y acelerar el desarrollo de estrategias que contribuyan a: (1) la excelencia empresarial, (2) la competitividad del talento en España y (3) la reducción de la desigualdad y exclusión en la sociedad española. El proyecto está impulsado por Fundación Adecco y la Fundación CEOE.

Esta Alianza se formaliza e impulsa a través de la firma y compromiso de la dirección general de las empresas como principales embajadoras de la cultura empresarial de nuestro país y se materializa mediante la implicación de sus equipos operativos en las diferentes actividades que propone la alianza. La finalidad es construir de manera colaborativa misiones comunes que se alineen con los intereses de nuestra sociedad.

CEO por la Diversidad nace para investigar, compartir, desarrollar e impulsar estrategias y buenas prácticas empresariales de diversidad, equidad e inclusión que conviertan a nuestro país, a nuestras empresas y a nuestros líderes en impulsores de un modelo innovador. Nuestro modelo pone el foco en la dignidad de toda persona, en los derechos fundamentales y en las ventajas y oportunidades que la gestión de la diversidad puede ofrecer a las empresas y a sus diferentes grupos de interés.

Áreas de actuación

Visión De&I

¿Cuáles son los principales elementos que configuran la Diversidad? ¿Qué oportunidades ofrece a las empresas? ¿Cuáles son los principales retos que existen en España? Y ¿cómo podemos contribuir desde las empresas? Apostamos por un modelo que contribuya a la sostenibilidad y competitividad.

Liderazgo Inclusivo

¿Cómo pueden los principales líderes de nuestro país contribuir a crear un modelo empresarial inclusivo? Formar a equipos directivos y crear las bases del liderazgo inclusivo es básico para implantar estrategias de De&I.

Competitividad del talento

Según el Global Talent Competitiveness Index desarrollado por The Adecco Group e INSEAD en 2018, la diversidad y su gestión de manera inclusiva son un factor clave para mejorar la competitividad del talento de un país y por supuesto de las empresas. Las empresas tenemos que trabajar para mejorar la competitividad del talento en España y así mejorar la competitividad de nuestro tejido empresarial.

Igualdad e Inclusión laboral

Queremos hacer frente a la desigualdad y exclusión social existente en España. En la Alianza atenderemos principalmente a la igualdad de oportunidades de mujeres y hombres, el envejecimiento de nuestro mercado laboral, la discapacidad, el colectivo LGTBI+,

Directivos y directivas firmantes

ACCENTURE. Mercedes Oblanca
ACERINOX. Bernardo Velázquez Herreros
AENOR. Rafael García Meiro
AGILENT TECHNOLOGIES. Ma Ángeles Díaz
AIR NOSTRUM. Carlos Bertomeu
AIRBUS. Jorge Caro
AIRLIQUIDE. Bénédicte Levinson
ALLIANZ PARTNERS. Borja Díaz Martín
ALLIANZ SEGUROS. Veit Stutz
ALSA. Francisco Iglesias
ALSTOM TRANSPORTE S.A. Leopoldo Maestu
AMERICAN EXPRESS EUROPE. Juan Orti
AON. Jacobo Hornedo
AQUALIA. Félix Parra Mediavilla
ARCELORMITTAL. Jesús Izcue
ATLANTIC COPPER. Javier Targhetta
ATOS. Pilar Torres
AYESA. José Luis Manzanares
BAHÍA DE BIZKAIA GAS. Javier López Nieto
BAKER & MCKENZIE. Rodrigo Ogea
BALEARIA. Adolfo Utor
BANCA MARCH. José Luis Acea Rodríguez
BANCO MEDIOLANUM. Igor Garzesi
BANCO SABADELL. César González-Bueno
BANKINTER. Pedro Guerrero
BASF España. Carles Navarro
BBVA. Peio Belausteguigoitia
BECTON DICKINSON. Lourdes López
BROSETA ABOGADOS. Manuel Broseta/ Rosa Vidal
CAIXABANK. Gonzalo Gortázar
CAMPOFRÍO. Javier Dueñas
CAPGEMINI. Luis Abad
CARGLASS. Gabriela Pueyo Roberts
CASH LEPE. Mabel Díaz Orta
CBRE. Vicente Redondo.
DACSA. Araceli Ciscar
EL CORTE INGLÉS. Dirección General
ELECINOR. Rafael Martín de Bustamante
ENDESA. José Bogas
ESADE. Xavier Mendoza
EXOLUM. Jorge Lanza Perea
EY. Federico Linares
GENERALI. Carlos Escudero
GESTAMP. Francisco José Riberas
GLOBAL OMNIUM. Dionisio García Comín

GRUPO ADECCO. Iker Barricat
GRUPO ANTOLÍN. Ramón Sotomayor Jauregui
GRUPO IBEROSTAR. Sabina Fluxà Thienemann
GRUPO JUSTE. Paolo Armando
GRUPO PIÑERO. Encarna Piñero
GRUPO RENAULT. Josep Maria Recasens
GRUPO TRAGSA. Jesús Casas Grande
HAYA REAL ESTATE. Enrique Dancausa
HP. Inés Bermejo
IBERCAJA. Víctor M. Iglesias Ruiz
IBERDROLA ESPAÑA. Mario Ruiz-Tagle
INECO. Sergio Vázquez Torrón
ISS FACILITY SERVICES ESPAÑA. Javier Urbiola
IVECO. Ángel Rodríguez Lagunilla
KAPSCH TRAFICCOM. Javier Aguirre
HOLCIM ESPAÑA. Carmen Díaz Canabal
MACCANN WORLDGROUP. Marina Specht
MAERSK SPAIN. Emilio de la Cruz
MAHOU SAN MIGUEL. Eduardo Petrossi
MELIA HOTELS INTERNACIONAL. Gabriel Escarrer
NATURGY. Francisco Reynés Massanet
NAVANTIA. Ricardo Domínguez García - Baquero
NESTLÉ ESPAÑA. Jordi Llach
OHLA. Luis Amodio Herrera
OMNICOM MEDIA GROUP. Joan Jordi Vallverdu
ORANGE ESPAGNE. Ludovic Pech
PATENTES TALGO. Gonzalo Urquijo
REDEIA. Roberto García Merino
SACYR. Manuel Manrique Cecilia
SAINT-GOBAIN. Jean-Luc Gardaz
SCHINDLER. José Manuel Nieto Millán
SEAT. Laura Carnicero
SEGUROS SANTALUCÍA. Andrés Romero Peña
SIDENOR. José Antonio Jainaga
SIEMENS ESPAÑA. Agustín Escobar
SMURFIT KAPPA. Ignacio Sevillano
SONEPAR. Jean-Cyrille Verspieren
STAR MADRID RETAIL. Luis Barrado Martín
STRATESYS. Carlos de Pedro Guri
TRIGO MAYE. Antonio Peco
URÍA MENÉNDEZ. Jesús Remón
VERALLIA. Paulo Pinto
VISCOFAN SA. José Antonio Canales
WOLTERS KLUWER. Tomás Font
WORLDLINE IBERIA. Martín Javier Aranda
ZURICH SPAIN. Vicente Cancio García

91

CEOs y sus empresas
adheridas a la Alianza

+12%

3

Reuniones y almuerzos
realizados en 2023 para
CEOs de la Alianza.

7

Reuniones de trabajo
realizadas durante el año 2023
para equipos operativos

346

Impactos en medios de
comunicación hablando
sobre la Alianza

9,2

Satisfacción media
obtenida en las sesiones
de trabajo llevadas a cabo
en 2023 sobre 10.



Premios DE&I 2023

Primera Alianza en Europa para unir a los CEO en torno a la Diversidad e Inclusión

Impulsados por la Fundación Adecco y el Club de Excelencia en Sostenibilidad, los Premios de Diversidad, Equidad e Inclusión llegan a su sexta edición consolidados como referente de reconocimiento y visibilidad a las mejores prácticas empresariales.

Empresas y personas ganadoras de la VI edición de los Premios de DE&I

En 2023, Coca-Cola Europacific Partners, Grünenthal Pharma, Baleària, Redeia y Abanca Corporación Bancaria S.A han sido las empresas galardonadas en la sexta edición de los Premios de Diversidad, Equidad e Inclusión (DE&I) otorgados por la Fundación Adecco y el Club de Excelencia en Sostenibilidad.

Un año más, autoridades, entidades premiadas y jurado se han dado cita en el Círculo de Bellas Artes de Madrid, para reconocer y dar visibilidad a las mejores prácticas empresariales en materia de diversidad, equidad e inclusión. Los premios se han clasificado en cuatro categorías: mejor plan estratégico de diversidad, equidad e inclusión (distinguiendo entre gran empresa y pyme), mejor iniciativa en inclusión laboral, mejor práctica en acción social y mejor propuesta para la transformación cultural.

82

Candidaturas

CATEGORÍA I. Premio al mejor Plan Estratégico de DE&I.

Reconocimiento a aquellas empresas que cuenten con la mejor estrategia y visión de Diversidad, Equidad e Inclusión (De&I), su integración como elemento estratégico en el negocio, su transversalidad y la orientación a todos los grupos de interés de la empresa (plantilla, clientes, proveedoras, etc.).

CATEGORÍA II. Premio a la mejor práctica en Inclusión laboral.

Distinción a aquellas iniciativas que favorecen la inclusión laboral de personas con discapacidad, mujeres víctimas de violencia de género o de trata, familias monoparentales, proyectos para apoyar el talento sénior o a otras personas en situación de vulnerabilidad.

CATEGORÍA III. Premio a la mejor práctica en Acción Social.

La desigualdad y la exclusión social son dos grandes enemigos de la diversidad, Por ello, en esta categoría se reconoce a aquellos proyectos (educativos, formativos y laborales) que contribuyen a reducirlas.

CATEGORÍA IV. Premio a la mejor práctica para la Transformación Cultural en Diversidad e Inclusión.

Reconocimiento a la mejor práctica corporativa que haya favorecido y promovido la transformación de la cultura empresarial en materia de Diversidad, Equidad e Inclusión. En esta categoría se incluyen acciones de formación, así como de sensibilización y concienciación que contribuyan a reducir los prejuicios y sesgos inconscientes, la discriminación, desigualdad y exclusión social (acciones de voluntariado, campañas de comunicación y publicidad, proyectos de diálogo).



Premios DE&I 2023

El fallo del jurado ha reconocido el mejor plan estratégico de diversidad e inclusión, que ha contado con dos premiados: uno en la posición de gran empresa, que ha recibido Coca-Cola Europacific Partners y otro en el nivel de pyme, que ha recogido la empresa Grünenthal Pharma.

- **Coca-Cola Europacific Partners (CCEP)** ha sido reconocida por su proyecto “Everyone is Welcome: una apuesta por el valor de las personas”. Mediante esta iniciativa, la compañía se ha esforzado por garantizar que todas las personas se sientan bienvenidas, valoradas y seguras en su lugar de trabajo. El premio ha sido recogido por Marta Sempere, vicepresidenta de People & Culture de Coca-Cola Europacific Partners Iberia.

- Por otra parte, **Grünenthal Pharma** y su proyecto Diversidad y Compromiso, han sido galardonados en la categoría de pyme. La diversidad, la igualdad y la inclusión han estado integradas en el ADN de la compañía desde hace más de una década. Ana Martins, directora general de Grünenthal Pharma, ha recogido el premio en nombre de la organización.

En segundo lugar, el premio a la mejor práctica en inclusión laboral se ha concedido a **Baleària** por la iniciativa “Formación Profesional en el Ámbito del Transporte Marítimo de Pasajeros”. Se trata de una iniciativa que, además de alinearse con los valores de la empresa, responde a una demanda social para mejorar el servicio en las rutas del Estrecho o conexiones con Argelia y Marruecos. El premio ha sido recogido por Adolfo Utor, presidente y accionista único.

El premio a la mejor práctica en acción social ha reconocido el programa #ContraLaDesigualdad. Tejer redes de vida, de **Redeia**. Se trata de un proyecto global de transformación, colaboración y creación de valor compartido, que se centra en la lucha contra las desigualdades territoriales, digitales, generacionales y de género, mediante la identificación y puesta en marcha de iniciativas innovadoras que generan un impacto positivo y regenerativo, dan lugar a procesos de transformación y proporcionan oportunidades a través de un proceso multiplicador de mejora continua. El premio ha sido recogido por Eva Pagán, directora corporativa de Sostenibilidad y Estudios de la empresa.

Por último, el premio a la mejor práctica en transformación cultural en diversidad e inclusión ha reconocido el proyecto “Abanca Iguales”, de **Abanca Corporación Bancaria S.A.** Este programa de formación y comunicación en igualdad y diversidad consiste en una herramienta digital que, a golpe de clic, ayuda a desaprender, desmontar y desactivar los sesgos y prejuicios para seguir potenciando la diversidad como palanca de rentabilidad y sostenibilidad. El premio ha sido recogido por María Camino Agra, directora general de Capital humano, y Silvia Mouriño Uzal, gerente de Capacitación y gestión del cambio.

El premio honorífico de esta edición se ha otorgado a **Sara García Alonso** (León, 1989), quien en noviembre de 2022 fue seleccionada por la Agencia Espacial Europea (ESA) para convertirse en la primera mujer española candidata a astronauta. Además, es bióloga molecular e investigadora del Centro Nacional de Investigaciones Oncológicas (CNIO) en el laboratorio de Mariano Barbacid.

Observatorio de la Vulnerabilidad

Centro de investigación, análisis y divulgación en el que analizamos la realidad sociolaboral, las políticas de responsabilidad corporativa aplicadas a RRHH y la inclusión de las personas más vulnerables de nuestra sociedad.

El **Observatorio de la Vulnerabilidad** es el centro de investigación, análisis y divulgación de la Fundación Adecco. Su finalidad es ser un referente en materia de difusión de información, datos y estadísticas relacionadas con el empleo de las personas más vulnerables del mercado laboral: con discapacidad, mayores de 55 años, desempleadas de larga duración, familias monoparentales, mujeres víctimas de la violencia de género y otras personas en riesgo de exclusión.

El Observatorio de la Vulnerabilidad de la Fundación es una plataforma independiente de cualquier signo político y nace con la vocación de convertirse en un espacio de referencia para todos los agentes sociales - empresas, Administración Pública, tejido asociativo, ámbito académico, medios de comunicación y sociedad en su conjunto-, siempre alineado con la misión social de la Fundación Adecco: el #EmpleoParaTodas las personas.

Ofrecemos investigaciones, cifras y opiniones de calidad, así como contenidos en tiempo real, adaptados a la inmediatez que demanda el escenario actual. Los informes, guías, opiniones y documentos que se presentan están redactados en un estilo claro, sencillo y directo, con la finalidad de ser comprensibles y accesibles para todas las personas. En esta línea, tenemos el firme propósito de que puedan servir como punto de partida para el diseño de estrategias, políticas e iniciativas, que guíen diferentes proyectos y acciones dirigidos a la plena inclusión de las personas con más dificultades.

12

Impactos en
prensa

+17

Informes y notas
de análisis

Todas las conclusiones que se presentan son fruto de la explotación y el análisis de fuentes oficiales de referencia, acompañadas del expertise y conocimiento de un equipo multidisciplinar, con 16 años de experiencia en la realización de informes estadísticos sobre la inclusión laboral de las personas en riesgo de exclusión y las estrategias de Diversidad, equidad e inclusión (De&I) en las empresas.

De cada uno de los informes realizamos un resumen ejecutivo, en formato nota de prensa, que puedes consultar en este enlace:



VERSIÓN ONLINE



Observatorio de la Vulnerabilidad

Conoce los informes y análisis que realizamos en 2023

12

Impactos en
prensa

+17

Informes y notas
de análisis

Análisis de los datos de empleo: discapacidad 2023

La contratación de personas con discapacidad crece un 8% en 2022 y alcanza una cifra récord

Informe #EmpleoParaTodas: mujer y exclusión social

Más de 4,5 millones de mujeres se encuentran en riesgo de pobreza y/o exclusión en España

Contratación de personas con discapacidad en empresa ordinaria

En 2023, la contratación de personas con discapacidad gana peso en las empresas, pero su presencia en las mismas sigue siendo deficitaria

Informe Familia y Discapacidad

Las familias con personas con discapacidad se blindan ante la inflación: 9 de cada 10 ha recortado gastos durante el último año y un 33% ya no llega a fin de mes.

Informe #TuEdadEsUnTesoro: personas mayores de 45 años

El 45% de las personas desempleadas mayores de 55 años cree que no encontrará trabajo y que pasará, directamente, del desempleo a la jubilación

Envejecimiento del mercado laboral

La población activa mayor de 55 años crece un 62% en la última década y ya roza los 5 millones: los sénior ya suponen el 29% del total de personas en edad de trabajar

Informe Discapacidad y tecnología

El 65% de las personas con discapacidad teme que los sistemas de Inteligencia Artificial, cada vez más usados en el ámbito del reclutamiento, les excluyan de los procesos de selección

Informe Jóvenes con discapacidad: motor de futuro

Los jóvenes con discapacidad tardan el doble en encontrar empleo: 2 años de media, frente a los 12 meses registrados para las personas de su generación.

Informe Monoparentalidad y empleo

El 75,7% de las mujeres desempleadas al frente de una familia monoparental se considera en alto riesgo de exclusión social

Voluntariado Corporativo

El 65% de las empresas ya cuenta con un programa de voluntariado corporativo alineado con el negocio, siendo el medioambiente y la inclusión sociolaboral sus principales propósitos.

Informe Violencia de género y empleo

La violencia de género aleja de empleo a 7 de cada 10 mujeres víctimas: el 65% de ellas quiere trabajar, pero no se siente con la autoestima suficiente mientras que el 35% ha tenido que dejar su trabajo, por presión de su pareja

Discapacidad y expectativas de nuevo año

Empatía, sentido de la justicia y humildad: las tres cualidades que las personas con discapacidad piden a sus jefes en 2024

Días Internacionales

Con motivo de los Días Internacionales de la Mujer (8M), síndrome de Down (21M), Salud Mental (10 de octubre), Violencia de género (25N) y Discapacidad (3D), intensificamos nuestra actividad de atención, llevamos a cabo talleres y acciones de diálogo y sensibilización. Te presentamos las principales campañas:

100

**Empresas apoyaron la
Semana de la Mujer**

35

**Empresas apoyaron el
Día Internacional de
síndrome de Down**



523K VIEWS EN YOUTUBE

Día Internacional de la Mujer: “La Influencer que nunca has visto ”

Con motivo del **Día Internacional de la Mujer**, la Fundación Adecco ha organizado la Semana de la Mujer 2023, una iniciativa que busca promover acceso al empleo de las mujeres con mayor riesgo de exclusión. Para ello, la fundación ha creado una campaña de sensibilización, que, bajo el título ‘La influencer que nunca has visto’, presenta la historia de Martina, una joven madre en situación de desempleo que decide empezar a contar a través de su propio estilo, trucos para ahorrar, búsqueda de empleo en las redes sociales,... Se trata de una versión más vulnerable de los ‘unboxing’ o de mostrar sus outfits como hacen cada día otras creadoras de contenido. La campaña, que se desarrolla bajo la misión social #EmpleoParaTodas, busca reflejar la situación de más de 4,5 millones de mujeres en riesgo de pobreza y/o exclusión en España mediante esta particular influencer.



VERSIÓN
ONLINE



180K VIEWS EN YOUTUBE

Día Mundial del síndrome de Down: “Pablo Pineda tiene un mensaje”

Con motivo de la celebración del **Día Mundial del Síndrome de Down**, la Fundación Adecco lanzó una campaña para trasladar a la sociedad que las personas con discapacidad intelectual tienen derecho, pueden y quieren trabajar. Esta campaña está protagonizada por Pablo Pineda y Caterina Moretti, dos referentes de este tipo de discapacidad que tienen más de 35.000 personas en España. Esta iniciativa se desarrolla en línea con el proyecto Cantera de Talentos, cuyo objetivo es impulsar el empleo de las personas con discapacidad intelectual, entre los que se encuentran las personas con Síndrome de Down. El objetivo de esta iniciativa es doble: preparar para el empleo a las personas con Síndrome de Down a través de un programa de formación. Asimismo, se lanza una campaña de sensibilización cuyo objetivo es eliminar falsas creencias, corresponsabilizar a las empresas y dar mayor visibilidad a las necesidades de estas personas, así como a su inclusión.



VERSIÓN
ONLINE

Días Internacionales

306

Empresas apoyaron la
Ability Week



Día Internacional de la Discapacidad: “Silencios incómodos”

La Fundación Adecco, con el apoyo de 300 empresas, celebramos la Semana de la Discapacidad 2023 con el objetivo de erradicar las barreras y estereotipos, trabajar y dialogar con las empresas y formar a las personas con discapacidad en búsqueda de empleo y competencias demandadas en el mercado laboral. En concreto, durante la semana del 27 de noviembre al 3 de diciembre todas las delegaciones de la Fundación Adecco organizaron talleres de orientación y formación dirigidos a personas con discapacidad, y en los que se implica a personas voluntarias de las empresas que apoyan esta semana. Asimismo, con con el objetivo de generar conciencia y poner a las personas con discapacidad en el centro del diálogo social, presentamos la campaña de sensibilización “Silencios incómodos”, protagonizada por la terapeuta y logopeda con parálisis cerebral Inés Rodríguez, y el ingeniero aeroespacial Aitor Angulo, con una discapacidad auditiva que trabaja en Airbus.



VERSIÓN
ONLINE

FUNDACIÓN ADECCO

SILENCIOS INCÓMODOS

CREEMOS EN EL TALENTO, LUCHAMOS CONTRA LAS ETIQUETAS

CONOCE LAS HISTORIAS DE AITOR E INÉS PARA ROMPER SILENCIOS Y ACABAR CON LA DESIGUALDAD Y LA EXCLUSIÓN SOCIAL DE LAS PERSONAS CON DISCAPACIDAD

MÁS INFO EN DIADISCAPACIDAD.COM



Administración pública y organismos

Programas de empleo

Subvenciones con la administración pública

ORGANISMO	TÍTULO DEL PROYECTO	PERSONAS	OBJETIVO
JUNTA DE ANDALUCIA	ITINERARIOS INTEGRALES 2023 - 2024	MAYORES DE 45 AÑOS - PERSONAS CON DISCAPACIDAD - PERSONAS CON RESPONSABILIDADES FAMILIARES NO COMPARTIDAS - MUJERES VICTIMAS DE VIOLENCIA DE GENERO - PERSONAS EN RIESGO DE EXCLUSION SOCIAL - JOVENES CON DIFICULTADES DE ACCESO AL MERCADO DE TRABAJO - PARADOS DE LARGA DURACION	212
GENERALITAT VALENCIANA	ITINERARIOS DE INSERCIÓN PARA LA MUJER 2023	MUJERES VICTIMAS DE VIOLENCIA DE GENERO	54
UNION EUROPEA	DIGITAL SCHOOL	PERSONAS CON DISCAPACIDAD	75
LANBIDE - SERVICIO VASCO DE EMPLEO	LANBIDE 2021-2023	MAYORES DE 45 AÑOS - PERSONAS CON DISCAPACIDAD - PERSONAS CON RESPONSABILIDADES FAMILIARES NO COMPARTIDAS - MUJERES VICTIMAS DE VIOLENCIA DE GENERO - PERSONAS EN RIESGO DE EXCLUSION SOCIAL - JOVENES CON DIFICULTADES DE ACCESO AL MERCADO DE TRABAJO - PARADOS DE LARGA DURACION	NO APLICA
CABILDO DE GRAN CANARIA	HALMA 2021	PERSONAS CON DISCAPACIDAD - MUJERES VICTIMAS DE VIOLENCIA DE GENERO - PARADOS DE LARGA DURACION	40
COMUNIDAD DE MADRID	ITINERARIOS DE INSERCIÓN 2023	PERSONAS CON DISCAPACIDAD - PERSONAS EN RIESGO DE EXCLUSION SOCIAL	150
INSTITUTO ARAGONES DE EMPLEO	PIMEI - DISCAPACIDAD 2022	PERSONAS CON DISCAPACIDAD	35
INSTITUTO ARAGONES DE EMPLEO	TU FUTURO ES HOY 2022	PERSONAS EN RIESGO DE EXCLUSION SOCIAL	50
GOBIERNO DE NAVARRA	REEQUILIBRIO TERRITORIAL - PLD	PARADOS DE LARGA DURACION	80
SERVICIO CANARIO DE EMPLEO	PEXP EMERGENCIA POR EL EMPLEO 2022	MAYORES DE 45 AÑOS - PERSONAS CON DISCAPACIDAD - MUJERES VICTIMAS DE VIOLENCIA DE GENERO - PERSONAS EN RIESGO DE EXCLUSION SOCIAL - PARADOS DE LARGA DURACION	72
SERVICIO ANDALUZ DE EMPLEO	TRANSFORMACION Y RESILIENCIA - MALAGA	PERSONAS EN RIESGO DE EXCLUSION SOCIAL	115
SERVICIO ANDALUZ DE EMPLEO	TRANSFORMACION Y RESILIENCIA - SEVILLA	PERSONAS EN RIESGO DE EXCLUSION SOCIAL	NO APLICA
AYUNTAMIENTO SAN CRISTOBAL DE LA LAGUNA	CRECE 2022	MAYORES DE 45 AÑOS - PERSONAS CON DISCAPACIDAD - PERSONAS CON RESPONSABILIDADES FAMILIARES NO COMPARTIDAS - MUJERES VICTIMAS DE VIOLENCIA DE GENERO - PERSONAS EN RIESGO DE EXCLUSION SOCIAL	45
GOBIERNO VASCO	OARSOALDEA BERPIZTU - ELKARLANA SUSTATUZ	MAYORES DE 45 AÑOS - PERSONAS CON DISCAPACIDAD - PERSONAS CON RESPONSABILIDADES FAMILIARES NO COMPARTIDAS - MUJERES VICTIMAS DE VIOLENCIA DE GENERO - PERSONAS EN RIESGO DE EXCLUSION SOCIAL - JOVENES CON DIFICULTADES DE ACCESO AL MERCADO DE TRABAJO - PARADOS DE LARGA DURACION	20
GENERALITAT VALENCIANA	IRPF LEVANTE 2023 - PROGRAMA 7 - ITINERARIO DE EMPLEO PARA PERSONAS EN RIESGO DE EXCLUSIÓN SOCIAL 2023	PERSONAS EN RIESGO DE EXCLUSION SOCIAL	183
AYUNTAMIENTO DE ZARAGOZA	ACCION SOCIAL - PLAN FAMILIA	PERSONAS CON DISCAPACIDAD	18
CONSEJERÍA DE ASUNTOS SOCIALES Y DEPORTES	IRPF 2022 -23 - PLAN FAMILIA	PERSONAS EN RIESGO DE EXCLUSION SOCIAL	30
GENERALITAT VALENCIANA	IRPF LEVANTE 2023 - PROGRAMA 1 - INCLUSION SOCIAL Y LABORAL DE ADOLESCENTES CON DIVERSIDAD FUNCIONAL 2023	PERSONAS CON DISCAPACIDAD	29
GENERALITAT VALENCIANA	IRPF LEVANTE 2023 - PROGRAMA 2 - PROGRAMA DE SENSIBILIZACIÓN Y PREVENCIÓN DIRIGIDO PARA ADOLESCENTES CON DIVERSIDAD	PERSONAS CON DISCAPACIDAD	131
GENERALITAT VALENCIANA	IRPF LEVANTE 2023 - PROGRAMA 4 - ITINERARIO DE EMPLEO PARA MUJERES EN RIESGO DE EXCLUSIÓN SOCIAL 2023	PERSONAS EN RIESGO DE EXCLUSION SOCIAL	72
GENERALITAT VALENCIANA	IRPF LEVANTE 2023 - PROGRAMA 3 - ITINERARIO DE EMPLEO PARA FAMILIAS EN RIESGO DE EXCLUSIÓN SOCIAL 2023	PERSONAS EN RIESGO DE EXCLUSION SOCIAL	36

6572

PERSONAS ATENDIDAS

80

PROGRAMAS APOYADOS POR AAPP Y ORGANISMO

7,36M€

FINANCIACIÓN DE ADMINISTRACIÓN PÚBLICA (AAPP)

29

ORGANISMOS NOS HAN APOYADO

Subvenciones con la administración pública

ORGANISMO	TÍTULO DEL PROYECTO	PERSONAS	OBJETIVO
GENERALITAT VALENCIANA	IRPF LEVANTE 2023 - PROGRAMA 5 - ACOMPAÑAMIENTO PARA LA INCLUSIÓN E INSERCIÓN LABORAL DE MUJERES EN SITUACIÓN DE EXCLUSIÓN	PERSONAS EN RIESGO DE EXCLUSIÓN SOCIAL	73
GENERALITAT VALENCIANA	IRPF LEVANTE 2023 - PROGRAMA 6 - PREVENCIÓN DE LA VIOLENCIA DE GÉNERO Y LA PROTECCIÓN DE VÍCTIMAS A TRAVÉS DE UN EMPLEO	MUJERES VÍCTIMAS DE VIOLENCIA DE GÉNERO	25
GENERALITAT VALENCIANA	IRPF LEVANTE 2023 - PROGRAMA 10 - AUTONOMÍA PARA EL EMPLEO PARA PERSONAS CON DISCAPACIDAD INTELECTUAL 2023	PERSONAS CON DISCAPACIDAD	25
GENERALITAT VALENCIANA	IRPF LEVANTE 2023 - PROGRAMA 11 - PROGRAMA PARA EL FOMENTO DE LA AUTONOMÍA PERSONAL DIRIGIDA AL EMPLEO PARA PERSONAS CON DISCAPACIDAD 2023	PERSONAS CON DISCAPACIDAD	40
GENERALITAT VALENCIANA	IRPF LEVANTE 2023 - PROGRAMA 12 - PROGRAMA DE FORMACIÓN Y ORIENTACIÓN LABORAL PARA PERSONAS CON DISCAPACIDAD 2023	PERSONAS CON DISCAPACIDAD	110
GENERALITAT VALENCIANA	IRPF LEVANTE 2023 - PROGRAMA 13 - PROGRAMA DE INSERCIÓN LABORAL PARA PERSONAS CON VIH 2023	PERSONAS EN RIESGO DE EXCLUSIÓN SOCIAL	6
GENERALITAT VALENCIANA	IRPF LEVANTE 2023 - PROGRAMA 14 - PROGRAMA DE SENSIBILIZACIÓN Y FORMACIÓN A TRAVÉS DE VOLUNTARIADO A CAUSA DE LA CRISIS	PERSONAS CON DISCAPACIDAD	NO APLICA
GENERALITAT VALENCIANA	IRPF LEVANTE 2023 - PROGRAMA 16 - EQUIPAMIENTO PARA LOS PROGRAMAS FUNDACION ADECCO 2023	MAYORES DE 45 AÑOS - PERSONAS CON DISCAPACIDAD - PERSONAS CON RESPONSABILIDADES FAMILIARES NO COMPARTIDAS - MUJERES VÍCTIMAS DE VIOLENCIA DE GÉNERO - PERSONAS EN RIESGO DE EXCLUSIÓN SOCIAL - JOVENES CON DIFICULTADES DE ACCESO AL MERCADO DE TRABAJO - PARADOS DE LARGA DURACION	NO APLICA
COMUNIDAD DE MADRID	RENOVACION DIGITAL 21-2022	NO APLICA	NO APLICA
COMUNIDAD DE MADRID	UTIL 2022	PERSONAS CON DISCAPACIDAD - PERSONAS EN RIESGO DE EXCLUSIÓN SOCIAL	195
JUNTA DE ANDALUCÍA	IRPF 2023 - DISCAPACIDAD	PERSONAS CON DISCAPACIDAD	25
JUNTA DE ANDALUCÍA	IRPF 2023 - MUJERES	PERSONAS EN RIESGO DE EXCLUSIÓN SOCIAL	7
GENERALITAT CATALUÑA	SIOAS 2022-2023	PERSONAS CON DISCAPACIDAD - PERSONAS EN RIESGO DE EXCLUSIÓN SOCIAL	120
AGENCIA PARA EL EMPLEO DE MADRID	AGENCIA PARA EL EMPLEO 2022	PERSONAS EN RIESGO DE EXCLUSIÓN SOCIAL	150
GENERALITAT CATALUÑA	MAIS 2022-2023 - GIRONA	PERSONAS EN RIESGO DE EXCLUSIÓN SOCIAL	30
GENERALITAT CATALUÑA	MAIS 2022-2023 - TARRAGONA	PERSONAS EN RIESGO DE EXCLUSIÓN SOCIAL	30
GENERALITAT CATALUÑA	MAIS 2022-2023 - BARCELONA	PERSONAS EN RIESGO DE EXCLUSIÓN SOCIAL	30
DIPUTACION DE GIPUZKOA	elkar-EKIN Lanean - TALENTUA INDARTUZ	MAYORES DE 45 AÑOS	65
COMUNIDAD DE MADRID	COLECTIVOS VULNERABLES 2022-23	PARADOS DE LARGA DURACION	195
GENERALITAT CATALUÑA	JOVES AMB CAPACITATS 2022	PERSONAS CON DISCAPACIDAD	48
INSTITUTO ARAGONÉS DE EMPLEO	PIMEI 2022-23	MAYORES DE 45 AÑOS - PERSONAS CON DISCAPACIDAD - PERSONAS CON RESPONSABILIDADES FAMILIARES NO COMPARTIDAS - MUJERES VÍCTIMAS DE VIOLENCIA DE GÉNERO - PERSONAS EN RIESGO DE EXCLUSIÓN SOCIAL - JOVENES CON DIFICULTADES DE ACCESO AL MERCADO DE TRABAJO - PARADOS DE LARGA DURACION	77
GENERALITAT VALENCIANA	MUJER Y EXCLUSIÓN INTEGRACION E IGUALDAD EN SECTORIES MASCULINIZADOS 2023	MAYORES DE 45 AÑOS - PERSONAS CON RESPONSABILIDADES FAMILIARES NO COMPARTIDAS - MUJERES VÍCTIMAS DE VIOLENCIA DE GÉNERO - PERSONAS EN RIESGO DE EXCLUSIÓN SOCIAL	NO APLICA

6572

PERSONAS ATENDIDAS

80

PROGRAMAS APOYADOS POR AAPP Y ORGANISMO

7,36M€

FINANCIACIÓN DE ADMINISTRACIÓN PÚBLICA (AAPP)

29

ORGANISMOS NOS HAN APOYADO

Subvenciones con la administración pública

ORGANISMO	TÍTULO DEL PROYECTO	PERSONAS	OBJETIVO
GOBIERNO DE CANARIAS - CONSEJERIA DE DERECHOS SOCIALES, IGUALDAD, DIVERSIDAD Y JUVENTUD	DERECHOS SOCIALES - INCLUSION	MAYORES DE 45 AÑOS - PERSONAS CON DISCAPACIDAD - PERSONAS CON RESPONSABILIDADES FAMILIARES NO COMPARTIDAS - MUJERES VICTIMAS DE VIOLENCIA DE GENERO - PERSONAS EN RIESGO DE EXCLUSION SOCIAL - PARADOS DE LARGA DURACION	20
GOBIERNO DE CANARIAS - CONSEJERIA DE DERECHOS SOCIALES, IGUALDAD, DIVERSIDAD Y JUVENTUD	DERECHOS SOCIALES - INCLUSION	MAYORES DE 45 AÑOS - PERSONAS CON DISCAPACIDAD - PERSONAS CON RESPONSABILIDADES FAMILIARES NO COMPARTIDAS - MUJERES VICTIMAS DE VIOLENCIA DE GENERO - PERSONAS EN RIESGO DE EXCLUSION SOCIAL - PARADOS DE LARGA DURACION	20
SERVICIO CANARIO DE EMPLEO	PEXP EMERGENCIA POR EL EMPLEO 2023	MAYORES DE 45 AÑOS - PERSONAS CON DISCAPACIDAD - MUJERES VICTIMAS DE VIOLENCIA DE GENERO - PERSONAS EN RIESGO DE EXCLUSION SOCIAL - PARADOS DE LARGA DURACION	74
GOBIERNO VASCO	TERCER SECTOR - BIDELAGUN	PERSONAS CON DISCAPACIDAD	22
GENERALITAT VALENCIANA	FOMENTO RSC - AACTUALIZACIÓN DE MAPA #RSCPARATODAS LAS EMPRESAS	MAYORES DE 45 AÑOS - PERSONAS CON DISCAPACIDAD - PERSONAS CON RESPONSABILIDADES FAMILIARES NO COMPARTIDAS - MUJERES VICTIMAS DE VIOLENCIA DE GENERO - PERSONAS EN RIESGO DE EXCLUSION SOCIAL - PARADOS DE LARGA DURACION	NO APLICA
GENERALITAT VALENCIANA	PROMOCION AUTONOMIA 2023 - F - PROGRAMA DE FOMENTO DE LA VIDA INDEPENDIENTE	PERSONAS CON DISCAPACIDAD	40
GENERALITAT VALENCIANA	PROMOCION AUTONOMIA 2023 - H - PROGRAMAS DE ACTIVIDADES FORMATIVAS PARA LA INSERCIÓN	PERSONAS CON DISCAPACIDAD	94
GENERALITAT VALENCIANA	PROMOCION AUTONOMIA 2023 - I - CAMPAÑA DE SENSIBILIZACIÓN Y DIFUSIÓN	PERSONAS CON DISCAPACIDAD	NO APLICA
AYUNTAMIENTO SAN CRISTOBAL DE LA LAGUNA	CRECE 2023-24	MAYORES DE 45 AÑOS - PERSONAS CON DISCAPACIDAD - PERSONAS CON RESPONSABILIDADES FAMILIARES NO COMPARTIDAS - MUJERES VICTIMAS DE VIOLENCIA DE GENERO - PERSONAS EN RIESGO DE EXCLUSION SOCIAL	45
DIPUTACION PROVINCIAL DE VALENCIA - AREA DE BIENESTAR SOCIAL, JUVENTUD DEPORTES E IGUALDAD	PROGRAMA EMPLEO PARA PERSONAS CON ENFERMEDAD MENTAL	PERSONAS CON DISCAPACIDAD	1
DIPUTACION PROVINCIAL DE ALICANTE	EMERGENCIA POR EL EMPLEO PARA MUJER Y EXCLUSIÓN SOCIAL 2023	PERSONAS EN RIESGO DE EXCLUSION SOCIAL	15
INSTITUTO ARAGONES DE SERVICIOS SOCIALES	PROMOCION AUTONOMIA - CANTERA DE TALENTO	PERSONAS CON DISCAPACIDAD	10
INSTITUTO ARAGONES DE SERVICIOS SOCIALES	PROMOCION AUTONOMIA - DEO	PERSONAS CON DISCAPACIDAD	14
INSTITUTO ARAGONES DE SERVICIOS SOCIALES	PROMOCION AUTONOMIA - PLAN FAMILIA	PERSONAS CON DISCAPACIDAD	61
AYUNTAMIENTO DE ZARAGOZA	IMEFEZ: TU EDAD ES UN TESORO 23: UNPASO-	MAYORES DE 45 AÑOS	75
AGENCIA LOCAL DE DESARROLLO DE ALICANTE	IMPULSALICANTE	PERSONAS CON DISCAPACIDAD	8
GOBIERNO DE NAVARRA	POR LA INCLUSION SOCIAL 2023	PERSONAS EN RIESGO DE EXCLUSION SOCIAL	45
AYUNTAMIENTO DE PAMPLONA	POR LA INSERCIÓN SOCIOLABORAL DE LAS PERSONS CON DISCAPACIDAD EN PAMPLONA 2023	PERSONAS CON DISCAPACIDAD	15
DIPUTACION FORAL DE GIPUZKOA - DEPARTAMENTO DE POLITICAS SOCIALES	GURE BIDAIA	PERSONAS CON DISCAPACIDAD	10
AYUNTAMIENTO DE VALENCIA	ACCIÓN SOCIAL 2024 - INSERCIÓN LABORAL	PERSONAS CON DISCAPACIDAD	14
INSTITUTO ARAGONES DE SERVICIOS SOCIALES	INCLUSION ACTIVA - ZARAGOZA 2023	PERSONAS EN RIESGO DE EXCLUSION SOCIAL	128
INSTITUTO ARAGONES DE SERVICIOS SOCIALES	INCLUSION ACTIVA - BARBASTRO 2023	PERSONAS EN RIESGO DE EXCLUSION SOCIAL	16

6572

PERSONAS ATENDIDAS

80

PROGRAMAS APOYADOS POR AAPP Y ORGANISMO

7,36M€

FINANCIACIÓN DE ADMINISTRACIÓN PÚBLICA (AAPP)

29

ORGANISMOS NOS HAN APOYADO

Subvenciones con la administración pública

ORGANISMO	TÍTULO DEL PROYECTO	PERSONAS	OBJETIVO
DIPUTACION PROVINCIAL DE ALICANTE	SOSTENIMIENTO 2023 - EMPLEO PARA TODOS	PERSONAS CON DISCAPACIDAD	5
GOBIERNO DE ARAGON	IRPF 2022 - PROTAGONISTA DE MI VIDA	PERSONAS CON DISCAPACIDAD	50
GOBIERNO DE ARAGON	IRPF 2022 - GIGANTES	PERSONAS CON DISCAPACIDAD	4
GOBIERNO DE ARAGON	IRPF 2022 - EMPLEO PARA TODOS	PERSONAS CON DISCAPACIDAD	20
GOBIERNO DE ARAGON	IRPF 2022 - EMERGENCIA POR EL EMPLEO 23	PERSONAS EN RIESGO DE EXCLUSION SOCIAL	56
GOBIERNO DE NAVARRA	PROGRAMA DE EMPLEO INCLUSIVO	PERSONAS EN RIESGO DE EXCLUSION SOCIAL	20
GENERALITAT CATALUÑA	SIOAS 2023-2024	PERSONAS CON DISCAPACIDAD - PERSONAS EN RIESGO DE EXCLUSION SOCIAL	120
CABILDO DE TENERIFE	ROMPIENDO MOLDE 2023	MAYORES DE 45 AÑOS - PERSONAS CON DISCAPACIDAD - MUJERES VICTIMAS DE VIOLENCIA DE GENERO - PERSONAS EN RIESGO DE EXCLUSION SOCIAL	12
CABILDO DE TENERIFE	ECOEMPLEA 23-24	PERSONAS EN RIESGO DE EXCLUSION SOCIAL	20
GENERALITAT CATALUÑA	ORIENTA 2023	PERSONAS EN RIESGO DE EXCLUSION SOCIAL	90
GENERALITAT CATALUÑA	MAIS 2023-2024 - GIRONA	PERSONAS EN RIESGO DE EXCLUSION SOCIAL	30
GENERALITAT CATALUÑA	MAIS 2023-2024 - TARRAGONA	PERSONAS EN RIESGO DE EXCLUSION SOCIAL	30
GENERALITAT CATALUÑA	MAIS 2023-2024 - BARCELONA	PERSONAS EN RIESGO DE EXCLUSION SOCIAL	30
GOBIERNO DE CANARIAS - CONSEJERIA DE DERECHOS SOCIALES, IGUALDAD, DIVERSIDAD Y JUVENTUD	DERECHOS SOCIALES - CANTERA	PERSONAS CON DISCAPACIDAD	40
SOIB BALEARES	CONCIERTO	PERSONAS EN RIESGO DE EXCLUSION SOCIAL	235
CARITAS ESPAÑOLA	EMPLEALAB	PERSONAS EN RIESGO DE EXCLUSION SOCIAL	2405

6572

PERSONAS ATENDIDAS

80

PROGRAMAS APOYADOS POR AAPP Y ORGANISMO

7,36M€

FINANCIACIÓN DE ADMINISTRACIÓN PÚBLICA (AAPP)

29

ORGANISMOS NOS HAN APOYADO

Organismos con los que hemos trabajado en 2023



Ayuntamiento de Pamplona | Iruñeko Udala



EXCMO. AYUNTAMIENTO DE SAN CRISTÓBAL DE LA LAGUNA



Zaragoza
AYUNTAMIENTO



AJUNTAMENT DE VALÈNCIA



Euskal Enplegu Zerbitzua
Servicio Vasco de Empleo



SERVICIO ANDALUZ DE EMPLEO
Consejería de Empleo,
Formación y Trabajo Autónomo



Servicio Canario de Empleo
Gobierno de Canarias



ae

MADRID



Instituto Aragonés de Servicios Sociales



Gipuzkoako Foru Aldundia
Diputación Foral de Gipuzkoa



DIPUTACIÓN DE ALICANTE



GENERALITAT VALENCIANA



Junta de Andalucía



Comunidad de Madrid



Gobierno de Canarias

Nafarroako Gobernua



Gobierno de Navarra



Generalitat de Catalunya

soib
formació i ocupació

inaem
INSTITUTO ARAGONÉS DE EMPLEO



EUSKO JAURLARITZA
GOBIERNO VASCO



Cofinanciado por la Unión Europea



Diputació de València

Transparencia de nuestros datos económicos

“La transparencia es un elemento clave y necesario en la relación con nuestros diferentes grupos de interés para someter a control y evaluación el estado de nuestra gestión e informar sobre nuestra actividad”

Origen de nuestros ingresos



Los ingresos devengados por la Fundación Adecco en 2023 ascendieron a **26.592.779€**. Estos ingresos son los recursos financieros con los que hemos contado durante el ejercicio anterior para desarrollar nuestras actividades.

La Fundación Adecco es una entidad autosuficiente desde el punto de vista económico, cuya sostenibilidad depende en su mayoría de proyectos basados en la colaboración público-privada. Una parte relevante de nuestra financiación proviene de donaciones sujetas al **cumplimiento de la Ley General de Discapacidad (LGD)**, donaciones que desde la Fundación Adecco invertimos en proyectos para la formación y el fomento del empleo de las personas con certificado de discapacidad. Además, en la colaboración con empresas, percibimos donaciones dirigidas a programas de inclusión laboral enmarcados en nuestra misión fundacional.

Asimismo, nos hemos convertido en una entidad aliada para las diferentes administraciones públicas, poniendo al servicio de la sociedad y de los retos existentes, nuestro conocimiento y expertise en materia de atención a la diversidad e inclusión sociolaboral. Estamos apoyando proyectos de emergencia social para reducir los niveles de exclusión social y desigualdad mediante formación, orientación, intermediación e inclusión laboral con personas vulnerables.

26.592.779M€

INGRESOS DEVENGADOS EN EL AÑO 2023

+23%

RESPECTO
INGRESOS
2022

	Subvenciones	Acuerdos de Colaboración	Donaciones LGD	Donaciones Libres	Servicios	TOTAL	% VAR
INGRESOS CONSEGUIDOS 2023	5.613.953	117.480	17.090.972	1.698.540	2.071.834	26.592.779	
OBJETIVO INGRESOS 2023	5.500.000	166.152	13.875.610	2.452.646	1.976.000	23.970.408	10,94%
INGRESOS CONSEGUIDOS 2022	3.804.460	103.740	15.774.810	1.526.503	424.848	21.634.362	22,92%

Destino de los fondos

Enmarcado en nuestro proyecto social y dando respuesta principalmente a 4 de los Objetivos de Desarrollo Sostenible establecidos por Naciones Unidas (ODS 1, 5, 8 y 10), hemos invertido en el año 2023 un total de 22.940.162€ en la generación de oportunidades de empleo para las personas más vulnerables de nuestro mercado laboral. Esta inversión supone un 13,8% más respecto a la realizada en el año 2022, manteniendo un ritmo de inversión adecuado. El 87% de nuestros recursos económicos se dirigen directamente a la misión social, mientras que el 7,4% va destinado a administración y el 5,6% a captación de fondos.

22,9M€

INVERSIÓN SOCIAL
EN EL AÑO 2023



Destino de los fondos

87%

MISIÓN SOCIAL

5,6%
CAPTACIÓN

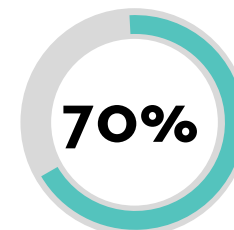
19.949.060€

7,4%
ADMINISTRACIÓN

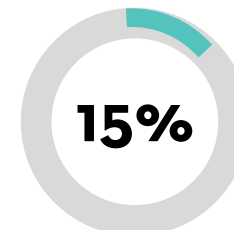
1.293.631€

1.697.471€

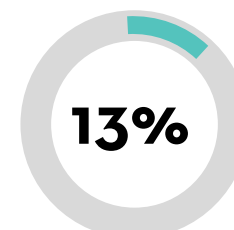
¿A qué tipo de proyectos hemos destinado nuestros recursos?



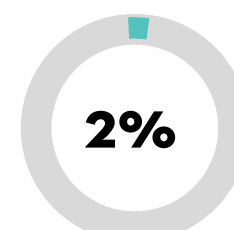
FORMACIÓN



EMPLEO



SENSIBILIZACIÓN



APOYO A ENTIDADES

	TOTAL	%	Promedio sector
Gastos administración	1.697.471	7,40%	7,66%
Gastos misión	19.949.060	86,96%	85,34%
Gastos captación	1.293.631	5,64%	6,88%
	22.940.162	100,00%	100,00%

Balance de situación

Las cuentas que presentamos en esta memoria recogen los resultados obtenidos por la Fundación Adecco en el ejercicio del año 2023, cuyo informe de auditoría y cuentas anuales se pueden descargar en el apartado de transparencia de nuestra web fundacionadecco.org

ACTIVO	Notas	2023	2022
ACTIVO NO CORRIENTE		1.371.462	1.051.750
Inmovilizado intangible	5	106.561	125.324
Aplicaciones informáticas		106.561	125.324
Inmovilizado material	6	965.394	834.936
Instalaciones técnicas y otro inmovilizado material		965.394	834.936
Inversiones financieras a largo plazo	7	299.507	91.490
Instrumentos de patrimonio		201.741	3.005
Otros activos financieros		97.766	88.485
ACTIVO CORRIENTE		40.515.921	34.625.452
Usuarios y otros deudores de la actividad propia	7	3.053.630	5.374.051
Deudores comerciales y otras cuentas a cobrar	7	177.213	41.668
Deudores varios		176.958	40.225
Otros créditos con las Administraciones Públicas		255	1.443
Inversiones financieras a corto plazo	7	32.601.843	21.818.033
Instrumentos de patrimonio		32.601.843	21.818.033
Periodificaciones a corto plazo		270	3.295
Efectivo y otros activos líquidos equivalentes	8	4.682.965	7.388.405
Tesorería		4.682.965	7.388.405
TOTAL ACTIVO		41.887.383	35.677.202

PATRIMONIO NETO	Notas	2023	2022
PATRIMONIO NETO		35.632.197	27.622.635
FONDOS PROPIOS	9	6.205.838	5.131.372
Dotación Fundacional		785.235	785.235
Dotación Fundacional		785.235	785.235
Excedentes de ejercicios anteriores		4.346.137	5.800.857
Remanente		4.346.137	5.800.857
Excedente del ejercicio	3	1.074.466	-1.454.720
Subvenciones, donaciones y legados recibidos	9.1	29.426.359	22.491.263
PASIVO NO CORRIENTE		7.451	
Provisiones a largo plazo		7.451	-
Otras provisiones		7.451	-
PASIVO CORRIENTE		6.247.735	8.054.567
Deudas a corto plazo	10	3.780.934	5.522.191
Otros pasivos financieros		3.780.934	5.522.191
Acreeedores comerciales y otras cuentas a pagar		2.437.701	2.502.651
Acreeedores varios	10	1.240.872	1.439.707
Personal (remuneraciones pendientes de pago)	10	407.118	407.623
Otras deudas con las Administraciones Públicas	11	789.711	655.321
Periodificaciones a corto plazo		29.100	29.725
TOTAL PATRIMONIO NETO Y PASIVO		41.887.383	35.677.202

Cuenta de resultados

	Notas	2023	2022
OPERACIONES CONTINUADAS			
Ingresos de la entidad por la actividad propia		23.127.915	20.349.111
Ingresos de la entidad por la actividad propia	13.1	2496.371	713.664
Subvenciones, donaciones y legados imputados al excedente del ejercicio	13.2	15.098.419	15.873.925
Subvenciones por la actividad propia	13.3	5.564.345	3.765.933
Reintegros de subvenciones	10.2	(31.220)	(4.411)
Ayudas monetarias y otros		501.917	(594.192)
Ayudas monetarias	13.4	(501.917)	(594.192)
Otros ingresos de explotación		14.482	4.698
Ingresos accesorios y otros de gestión corriente		14.482	4.698
Gastos de personal	13.5	11.892.033	(9.978.759)
Sueldos, salarios y asimilados		9.134.719	(7.726.884)
Cargas sociales		2.757.314	(2.251.875)
Otros gastos de explotación		10.715.836	(9.391.671)
Servicios exteriores	13.6	10.711.054	(9.377.394)
Tributos		4.782	(14.277)
Amortización del inmovilizado	5 y 6	331.618	(303.718)
Deterioro y resultado por enajenaciones del inmovilizado	6.1	(3.697)	(16.583)
Otros resultados		(7.506)	(359)
RESULTADO DE EXPLOTACIÓN		(310.210)	68.527
Ingresos financieros	13.7		
De valores negociables y otros instrumentos financieros			
De terceros			
Deterioro y resultado por enajenaciones de instrumentos financieros	13.7	1.386.676	-1.523.247
Deterioros y pérdidas			-1.523.247

Cuenta de resultados

	Notas	2023	2022
RESULTADO FINANCIERO		1.384.676	(1.523.247)
EXCEDENTE ANTES DE IMPUESTOS		1.074.466	(1.454.720)
Impuesto sobre beneficios	12	-	-
EXCEDENTE POSITIVO / (NEGATIVO) DEL EJERCICIO		1.074.466	(1.454.720)
INGRESOS Y GASTOS IMPUTADOS DIRECTAMENTE AL PATRIMONIO NETO			
Subvenciones, donaciones y legados recibidas	9.1	22.033.515	17.301.313
Variación de patrimonio neto por ingresos y gastos reconocidos directamente en el patrimonio neto		22.033.515	17.301.313
INGRESOS Y GASTOS IMPUTADOS AL EXCEDENTE DEL EJERCICIO			
Subvenciones, donaciones y legados recibidos	9.1	(15.098.419)	(15.873.925)
Variación de patrimonio neto imputado al excedente del ejercicio		(15.098.419)	(15.873.925)
OTRAS VARIACIONES			
Ajustes por subvenciones reembolsadas		-	-
Variación de patrimonio neto por otras variaciones		-	-
RESULTADO TOTAL, VARIACIÓN DEL PATRIMONIO NETO EN EL EJERCICIO		8.009.562	(27.332)

Principales indicadores

RRHH, Organización y Gobierno Corporativo

KPI	DESCRIPCIÓN	2022	2023	%
Empleados (personas)	Nº de personas que han formado parte del equipo de la Fundación Adecco.	280	350	+25%
FTE	Número de personas trabajadoras a tiempo completo	253	295	+16%
Media anual de empleados/as	Número medio de persona que han formado parte de la plantilla de la Fundación Adecco durante el año.	263	303	+19%
eNPS	Satisfacción de equipo de la Fundación Adecco calculado mediante el Net Promoter Score (NPS)	55	58	+5,45%
Nº de delegaciones	Nº de delegaciones que tiene la Fundación en toda España	18	19	+5,5%
Patronos/as	Nº de personas que forman el Patronato de la Fundación Adecco	07	07	0%
Embajadores/as	Nº de personas que forman parte de nuestro equipo de embajadores/as	11	11	0%

Resultados financieros

KPI	DESCRIPCIÓN	2022	2023	%
Ingresos	Ingresos de la entidad por la actividad propia	20.349.111	26.592.779	+23%
Inversión social	Fondos invertidos en 2023 en el proyecto social de la Fundación Adecco	20.162.120	22.940.162	+13,8%

Comunicación y marketing

KPI	DESCRIPCIÓN	2022	2023	%
Nº de impactos en prensa, radio, TV e internet	Nº de impactos en prensa escrita, internet, TV y radio	5390	6008	+17%
Seguidores en redes sociales	Nº de seguidores en redes sociales	138.943	170.960	+23
Nº de informes y estudios	Nº de informes que hemos elaborado en el año 2023	9	12	+33%
Usuarios en fundacionadecco.org	Nº de usuarios únicos que han visitado fundacionadecco.org	1.421.297	1.449.000	+2%
Personas inscritas en el portal de empleo	Nº de personas que se han inscrito en empleo.fundacion@adecco.com	----	21064	----

Integración & Inclusión

KPI	DESCRIPCIÓN	2022	2023	%
Personas orientadas	Personas que han sido atendidas por la Fundación Adecco y que han participado en alguna de nuestras fases de atención desde la acogida.	27.032	27.025	0,02%
Personas formadas	Nº de personas que han participado en algún tipo de formación aportada por la Fundación Adecco	5.062	5572	+10%
Empleos generados	Nº de empleos que hemos facilitado gracias a la actividad de la Fundación Adecco y el trabajo conjunto con el Grupo Adecco.	8.024	8.284	+3,2%
Cursos	Nº de escuelas de empleo y formaciones técnicas realizadas por el equipo de la Fundación Adecco y/o entidades colaboradoras.	420	---	-5,2%
Becas concedidas	Nº de becas que se han entregado para mejorar la formación y empleabilidad de las personas con las que trabajamos.	318	328	+3,1%
Acciones de orientación laboral	Nº de acciones totales que hemos realizado de orientación para el empleo con el total de personas atendidas. Es un dato que registra el equipo de inclusión	127.634	135.771	+6,4%
Acciones de intermediación	Nº de acciones de intermediación realizadas por nuestro equipo para poner en contacto a las empresas con candidatas/as de la Fundación Adecco.	39.129	59002	+51%

Plan Familia				
Personas beneficiarias del PF	Nº de Personas beneficiarias con discapacidad	2.374	2491	+6%
Empleos generados en PF	Nº de empleos generados para personas beneficiarias del Plan Familia.	174	151	-7,4%
Empresas que apoyan PF	Nº de empresas que han apoyado el PF de la Fundación Adecco y a las personas que participan.	382	397	+3,1%
Nº de profesionales y personas expertas colaboradoras	Nº de profesionales y de entidades expertas en atención a la discapacidad que trabajan con usuarios/as de PF	1.596	1.640	+4,5%
Nº de talleres en la Escuela de PF	Nº de talleres desarrollados por el equipo de la Fundación Adecco dirigidos a personas beneficiarias o familiares.	163	124	-24%
Nº de participantes en la Escuela PF	Nº de personas que han participado en los talleres de orientación diseñados por el equipo de la Fundación Adecco.	4.985	5100	+1%

Programa de voluntariado				
Acciones de voluntariado	Nº de acciones de formación u orientación diseñadas por el equipo de voluntariado	363	453	+25%
Voluntarios/as	Nº de personas voluntarias inscritas en nuestro programa de voluntariado	1255	1691	+35%
Empresas colaboradoras	Nº de empresas que han apoyado el programa de voluntariado de la Fundación Adecco aportando recursos y/o personas voluntarias.	169	200	18%

Alianzas con empresas

KPI	DESCRIPCIÓN	2022	2023	%
Empresas donantes o colaboradoras	Empresas que han colaborado con el proyecto de la Fundación Adecco a través de donaciones	565	631	+6%
Empresas integradoras	Empresas que han apoyado el proyecto social de la Fundación Adecco integrando beneficiarios de nuestro programa #EmpleoParaTodas las Personas	2.197	2.196	-0,04%
Empresas adheridas a #CEOPorLaDiversidad	Número de empresas adheridas a #CEOPorLaDiversidad	81	91	+12,3%

Administración Pública (AAPP)

KPI	DESCRIPCIÓN	2022	2023	%
Nº de Programas	Nº de programas realizados con el apoyo de organismos y administraciones públicas.	86	80	-7%
Nº de Instituciones u organismos públicos con los que trabajamos	Nº de organismos o administraciones públicas con las que hemos colaborado.	29	29	+0%
Nº de personas que se han beneficiado de los programas con la AAPP	Nº de personas que han participado en alguno de los programas desarrollados con el apoyo de subvenciones de la Administración Pública.	4.928	6572	+33%

Dónde estamos



ALICANTE

Avenida Orihuela, 35
03007 ALICANTE
Telf. 965 985 085

BARBASTRO

Avda. Del Cinca, 26.
22300 - Barbastro (Huesca)
Telf. 974 31 54 18

BARCELONA

C/ Bac de Roda, 58 Edif. C
08019 BARCELONA
Telf. 93 255 24 11

BILBAO

C/ Berastegui, 5 - 1º izq.
48001 BILBAO
Telf. 94 479 22 70

GIRONA

Pl. de Espanya, 7
17002, GIRONA
Telf. 972 210 786

GIRONA (OLOT)

C/ Pou del Glac nº4
17800 Olot

LAS PALMAS

C/ Más de Gaminde, 8
35006 LAS PALMAS DE
GRAN CANARIA
Telf. 928 22 55 03

LLEIDA

Carrer Baró de Maials, 88,
25005 LLEIDA
Telf. 648 495 920

MÁLAGA

Av. de las Américas, 3, 5ºA
29006, MÁLAGA
Telf. 95 206 05 22

MALLORCA

C/ Eusebi Estada, 37 bajo
07004 PALMA DE
MALLORCA
Telf. 971 28 24 58

NAVARRA

Irunlarrea 11 - 1º , local A
31008 PAMPLONA
Telf. 948 199 373

SAN SEBASTIAN

Plaza Pinares, 1, 5ª planta,
oficina 2,
20001 SAN SEBASTIÁN /
DONOSTIA
Telf: 94 344 57 80

SEVILLA

Avda. Ramón Carande, 12
41013 SEVILLA
Telf. 954 28 02 75

TARRAGONA

C/ Pere el Cerimoniós, 8
43204 REUS
Telf. 977 77 68 66

TARRAGONA

Avenida de Roma, 5
43205
Telf. 977 254 997

TENERIFE

C/Alonso de Castro, 1, Edif.
Cinelandia, 1º, oficina 104,
38320, SAN CRISTOBAL DE
LA LAGUNA,
Sª CRUZ DE TENERIFE
Telf. 922 53 20 24

TERUEL

C/ los Enebros 74 1º
44002 Teruel

TERUEL (ALCAÑIZ)

C/Francisco de Goya, esc 1,
puerta L1, local BAJO,
46600 Alcañiz (Teruel)

VALENCIA

C/ Colon, 4, 5º A y B
46004 VALENCIA
Telf. 96 335 63 53

ZARAGOZA

C/Alfonso I, 17 planta 4-4.2
50003 ZARAGOZA
Telf. 976 79 15 88



FUNDACIÓN ADECCO

Miembros de:



Pacto Mundial
Red Española



Club de Excelencia
en Sostenibilidad

Transparencia y excelencia en gestión:



LEALTAD / INSTITUCIONES



LARBIDE MEZKETAAREN ELKARLANEAN
DIRAUDUEN ENPRESA
EMPRESA COLABORADORA CON LA
FORMACIÓN PROFESIONAL

Auditoría de cuentas:



Socios fundadores de:

