

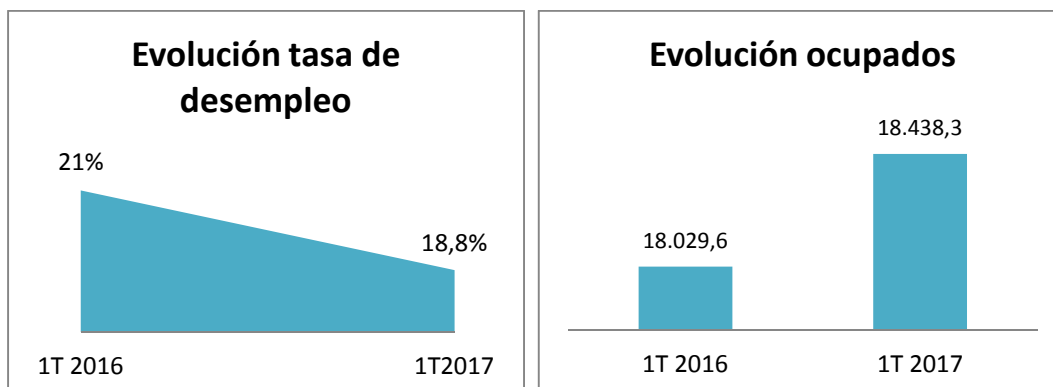


Según los datos de la Fundación Adecco, que en los 6 primeros meses del año ha orientado a 9.915 desempleados en riesgo de exclusión

## La contratación a personas “catalogadas” en riesgo de exclusión se incrementa un 4,3% en el primer semestre de 2017

- La mayor parte (22,6%) ha encontrado empleo en el sector industrial, en puestos como operario de producción, mozo de almacén o reponedor.
- Tanto las contrataciones del sector industrial como del área logística se han incrementado con respecto al año pasado, debido al auge del e-commerce, que ha disparado la oferta en puestos como preparador de pedidos o repartidor.
- Un 52% de los contratados han sido mujeres y un 35% supera los 45 años, siendo el nivel formativo predominante el de estudios elementales.
- Según Arancha Jiménez, directora de operaciones de la Fundación Adecco: “este repunte en la contratación es un indicador muy positivo, pero no podemos dormirnos en los laureles, ya que el trabajo a realizar es aún de gran magnitud: nuestro mercado laboral continúa estigmatizando posiciones en función de datos sociodemográficos como el sexo o la edad. Sin embargo, no existen empleos para hombres o para mujeres, para jóvenes o mayores: sólo existen vacantes que exigen unas competencias y personas que las cumplen. Al mismo tiempo, hay que dotar a los demandantes de empleo en riesgo de exclusión de recursos y herramientas que les permitan, en primer lugar, recuperar su autoestima y confianza, para después encontrar un empleo adecuado a sus necesidades y expectativas”.
- Además, Jiménez comenta que: “lo que nos mueve es sembrar, en todas nuestras empresas colaboradoras, las semillas de un nuevo paradigma de la Diversidad: un paradigma que no está sujeto a modas, sino que es permanente y perdura en el tiempo. En otras palabras, más allá de las tendencias que en cada momento imperan en las políticas de Recursos Humanos, lo que siempre permanece es la persona y su derecho al empleo, como activo esencial para dignificar su vida: por y para ello venimos trabajando desde 1999”.

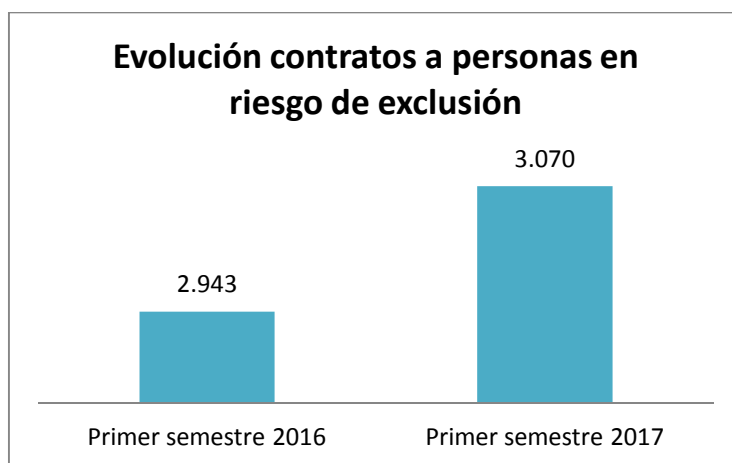
**Madrid, 26 de julio de 2017.-** El comportamiento del mercado laboral continúa en la senda de la recuperación: el paro ha descendido en más de 2 puntos porcentuales con respecto al mismo periodo de 2016 – por debajo de la cota psicológica del 20% y ya lejos del máximo histórico del 27%, al que se llegó en 2013- y se han generado 408.700 nuevos empleos, alcanzando las 18.438.300 personas ocupadas, un **2,3%** más que en 2016.



Fuente: EPA. 1T 2016- 2017

Un año más, la Fundación Adecco ha analizado si esta creación de empleo está siendo extensible a las personas que lo tienen más difícil: **con discapacidad, mayores de 45 años parados de larga duración, mujeres con responsabilidades familiares no compartidas y/o víctimas de la violencia de género y otras personas en riesgo de exclusión (situaciones económicas muy precarias tras haber agotado todas las prestaciones, personas en riesgo de perder su vivienda, etc).**

En efecto, la respuesta es afirmativa: **en el primer semestre del año, la Fundación Adecco ha orientado a 9.915 demandantes de empleo en riesgo de exclusión, habiendo generado 3.070 empleos para ellos**, un 4,3% más que en 2016, cuando se generaron 2.943 puestos de trabajo.



Fuente: Fundación Adecco. Datos primer semestre 2017

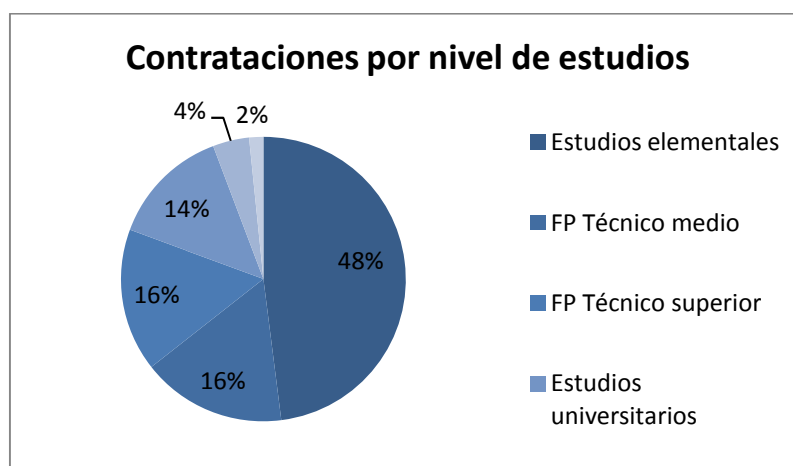
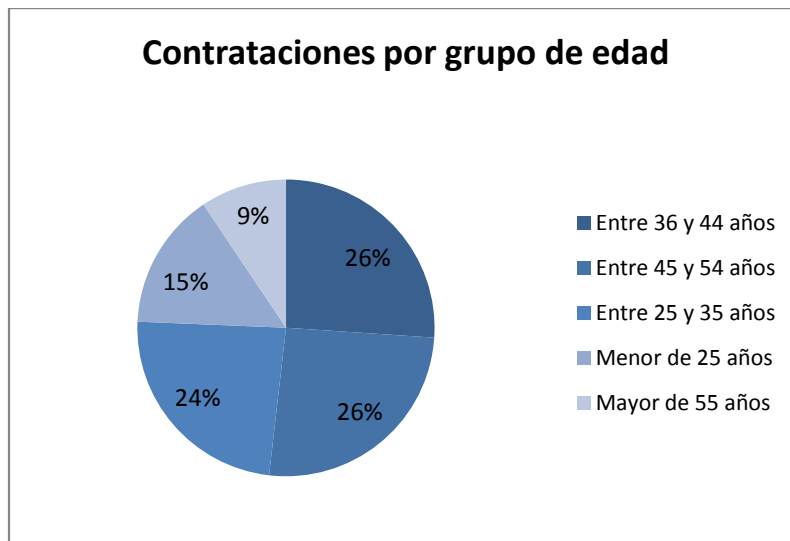
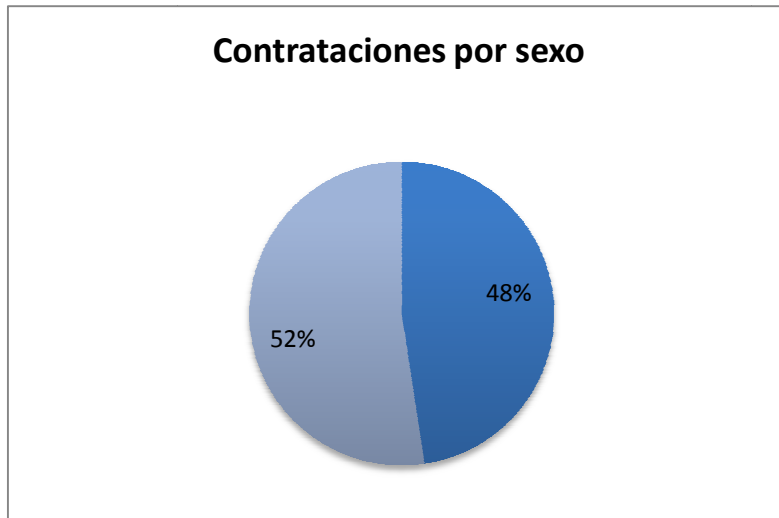
**Según Arancha Jiménez, directora de operaciones de la Fundación Adecco:** “Este incremento es un indicador muy positivo, pues se trata de personas que atravesaban situaciones muy críticas y que han logrado reconducir sus vidas a través del empleo. Sin embargo, no podemos dormirnos en los laureles, ya que, a pesar de la recuperación de la economía, el trabajo a realizar es aún de gran magnitud: **nuestro mercado laboral continúa estigmatizando posiciones en función de datos sociodemográficos como el sexo o la edad. Sin embargo, no existen empleos para hombres o para mujeres, para jóvenes o mayores: sólo existen vacantes que exigen unas competencias y personas que las cumplen.** Al mismo tiempo, hay que dotar a los demandantes de empleo en riesgo de exclusión de la autoestima y confianza necesarias, para después proporcionarles recursos y herramientas que les permitan encontrar un empleo adecuado a sus necesidades y expectativas”.

### El perfil del trabajador en riesgo de exclusión

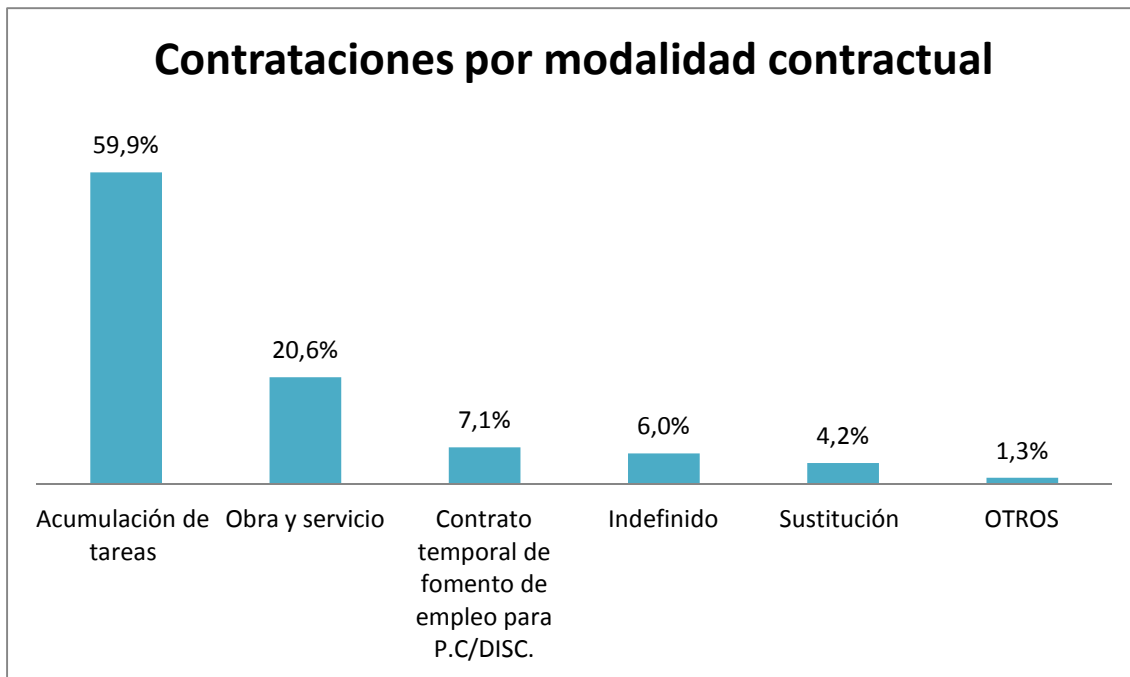
En el primer semestre de 2017, la Fundación Adecco ha generado **3.070 empleos** para personas en situaciones muy críticas. Según **Arancha Jiménez:** “en general, acuden a nuestras oficinas con una merma muy importante de autoestima e incapaces de enfrentarse al mercado laboral y a la propia búsqueda de empleo. A menudo, piensan que su situación es un condicionante negativo y ello les predispone al fracaso. Nuestro trabajo es reconducir esta actitud e identificar sus fortalezas, convirtiéndolas en sus mayores aliadas para encontrar un empleo. Por ejemplo, hay personas convencidas de que nadie les contratará por tener 50 años y nosotros tratamos de reconvertir este pensamiento, para que pongan en valor lo positivo que les aporta la edad: madurez, experiencia, templanza, etc”.

Fruto de este trabajo, la Fundación Adecco ha podido generar 3.070 empleos para personas que se encontraban en riesgo de exclusión y que han respondido, mayoritariamente, al

siguiente perfil: **mujer, mayor de 45 años, con estudios elementales y que se ha integrado en el sector industrial a través de un contrato por acumulación de tareas.**



Fuente: Fundación Adecco. Datos primer semestre 2017



Fuente: Fundación Adecco

### El e-commerce repunta la contratación en Industria y Logística

El e-commerce o venta electrónica ha supuesto una auténtica revolución en el consumo, al posibilitar que adquiramos bienes y servicios desde cualquier parte del mundo. Por su comodidad, es una fórmula cada vez más atractiva para el consumidor y ha planteado importantes retos a las empresas, que han tenido que adaptar sus estructuras.

Así, las compañías están demandando nuevos perfiles, muchos de ellos dentro del área Industrial y de Logística y Transporte, que demandan de forma creciente profesionales **como carretilleros, operarios, mozos de almacén, preparadores de pedidos o conductores-repartidores**.

En este sentido, la Fundación Adecco ha detectado, este primer semestre del año, un repunte en las contrataciones del área Industrial y de Logística y Transporte. Con respecto al año pasado, las contrataciones en el sector industrial han pasado de representar un 20,8% a ser el 22,6% del total, mientras que las ofertas en Logística han crecido de un 4% a un 7%.

Lidera así, el TOP 10 de sectores el área Industrial (22,6%), seguida de la Hostelería (17,7%), la limpieza dentro del sector servicios (15%), el sector comercial/ventas (11,1%), el área de Atención al cliente (9,1%), los Servicios Generales (4,6%), la Educación (2,8%) y los oficios tradicionales (2,4%).

Según **Arancha Jiménez**: “lo que nos mueve es sembrar, en todas nuestras empresas colaboradoras, las semillas de un nuevo paradigma de la Diversidad: un paradigma que no está sujeto a modas, sino que es permanente y perdura en el tiempo. En otras palabras, más allá de las tendencias que en cada momento imperan en las políticas de Recursos Humanos, lo que siempre permanece es la persona y su derecho al empleo, como activo esencial para dignificar su vida: por y para ello venimos trabajando desde 1999”.

SECTOR	
Industrial	22,6%
Hostelería	17,7%
Servicios (limpieza)	15,0%
Comercial/ventas	11,1%
Servicios- atención al cliente	9,1%
Logística y transporte	7,0%
Servicios generales	4,6%
Servicios sociales	2,9%
Educación	2,8%
Oficios	2,4%
Sanidad/salud	1,5%
Jurídico/financiero	1,0%
Agricultura	0,9%
Automoción	0,4%
Servicios (moda y belleza)	0,3%
Sanitario	0,2%
Ingeniería	0,2%
Seguridad	0,1%
Comunicación y Marketing	0,1%
<b>TOTAL</b>	<b>100,0%</b>

Fuente: Fundación Adecco

En cuanto a los perfiles concretos, destacan los que a continuación reflejamos:

- **Sector Industrial:** reponedor, mozo de almacén, operario de producción, , operario especializado, manipulador, etc.
- **Sector Hostelería:** camarero de pisos, camarero, cocinero, ayudante de camarero, lavaplatos, etc.
- **Servicios (limpieza):** operario de limpieza, friegaplatos, etc.
- **Comercial/ventas:** comercial de televenta, comercial inmobiliario, etc.
- **Servicios (atención al cliente):** dependiente, auxiliar de atención al cliente, etc.
- **Logística y Transporte:** carretillero, preparador de pedidos (picker), conductor, transportista, repartidor, etc.
- **Servicios generales:** conserje, ordenanza, auxiliar, etc.
- **Servicios sociales:** cuidado de personas dependientes, auxiliar de ayuda a domicilio, etc.
- **Educación:** monitor infantil, profesor, etc

- **Oficios:** carpintero, fontanero, chapista, etc.
- **Sanidad y salud:** auxiliar de clínica, auxiliar de Geriatría, auxiliar de ambulancia, etc.

### **Sobre Fundación Adecco**

*Constituida en julio de 1999, la Fundación Adecco es fruto de la Responsabilidad Social Corporativa que asume el Grupo Adecco como líder mundial en la gestión de los Recursos humanos. Su principal objetivo es la inserción en el mercado laboral de aquellas personas que, por sus características personales, encuentran más dificultades a la hora de encontrar un puesto de trabajo.*

- *Personas con discapacidad*
- *Mayores de 45 años parados de larga duración*
- *Mujeres con responsabilidades familiares no compartidas o víctimas de violencia de género*
- *Otros grupos en riesgo de exclusión social*

*Sigue toda la actualidad de la Fundación Adecco en:*



---

### **Más información:**

*Comunicación Fundación Adecco*

*Irene Gil*

*Telf. 91 700 49 20*